



Produktprogramm

*Perzl Maschinenbau setzt neue
Akzente beim Rückewagen.*



PERZL RÜCKEWÄGEN UND VERLADEKRÄNE

Alle Rückewagen-Typen sind kombinierbar mit verschiedenen Verladekran-Typen. Serienmäßig sind die Rückewagen mit einem stabilem Schutzgitter sowie einer DIN-Zugöse und Rinner-Achsen ausgestattet. Ab dem PRW 8 besitzen die Rückewagen eine hydraulische Deichsellenkung.

BEI 10 T UND 12 T MIT ÖLBREMSE GIBT ES KEINE DEUTSCHE ZULASSUNG!

SICHERES FAHREN IM GELÄNDE UND AUF DER STRASSE:

Arbeits- und Verkehrssicherheit stehen bei uns an erster Stelle! Durch die veränderten Arbeitsverfahren im Holztransport wird es immer wichtiger, auch beladen mit dem Rückewagen auf öffentlichen Straßen fahren zu dürfen. Es wird für die Rückewagen beim TÜV Bayern eine Abnahme durchgeführt. Dabei ist ein zulässiges Gesamtgewicht von 6 t, 7 t, 8 t, 10 t, 12 t, 14 t und 16 t bei einer Geschwindigkeit von 25 km/h möglich.



INHALTSVERZEICHNIS

RÜCKEWÄGEN

Seite 4/5	Rückewagen PRW 6 t mit Auflaufbremse
Seite 6/7	Rückewagen PRW 7 t mit Auflaufbremse
Seite 8/9	Rückewagen PRW 8 t mit Auflaufbremse
Seite 10/11	Rückewagen PRW 10 t mit 4-Rad-Ölbremse
Seite 10/11	Rückewagen PRW 10 t mit 4-Rad-Druckluftbremse
Seite 12/13	Rückewagen PRW 12 t mit 4-Rad-Ölbremse
Seite 12/13	Rückewagen PRW 12 t mit 4-Rad-Druckluftbremse
Seite 14/15	Rückewagen PRW 13 t mit 4-Rad-Druckluftbremse
Seite 16/17	Rückewagen PRW 14 t mit 4-Rad-Druckluftbremse
Seite 18/19	Rückewagen PRW 16 t mit 4-Rad-Druckluftbremse

VERLADEKRÄNE

Seite 32/33	Verladekran VK 4057 – 5,70 m
Seite 32/33	Verladekran VK 4067 – 6,70 m
Seite 32/33	Verladekran VK 5077 – 7,70 m
Seite 32/33	Verladekran VK 5078 – 7,80 m mit verkürztem Ausleger
Seite 32/33	Verladekran VK 5085 – 8,50 m mit Doppelteleskop
Seite 32/33	Verladekran VK 70100 – 10,00 m mit Doppelteleskop



Rückewagen ab
40 - 70 PS einsetzbar.
Leistungsstärkster
Rückewagen seiner
Klasse.

SERIENMÄSSIG MIT

- 2-Rad-Auflaufbremse
 - Stehpodest und Leiter
 - Rahmenlänge: 4.000 mm
 - Gesamtbreite: 2.050 mm
 - Verladekran: **VK4057**
 - Verladezange: HVZ 110
- Nur als Einachser möglich

TECHNISCHE DATEN ANHÄNGER PRW 6

Gesamtgewicht	6,5 t
Leergewicht	ca. 1,9 t
Rahmenlänge	4,0 m
Gesamtlänge	5,9 m
Breite der Ladefläche	1,17 m
Gesamtbreite	2,00 m (bei Serienbereifung)
Höhe der Ladefläche	ca. 70 cm
Stirngitterfläche	1,7 m ²
Gesamthöhe des Rückewagen PRW 6 mit Kran VK 4057	2,95 m (mit Winde 3,15 m)
Stehpodest mit Leiter und Rückenlehne	serienmäßig
Bereifung	380 x 55 x 17 AW
Bremsen	2-Rad Auflaufbremse
Höhe des Anhängermaul	ca. 750 mm
Höhe der Zapfwellenpumpe (für die Ölversorgung)	ca. 600 mm
Zulassung nach StVO auf den Gesamtgewicht	6 t
Art der Lackierung	2K Lack
Beleuchtung	ja
Stützfuß	ja
Höhenverstellung des Stützfußes	mit Bolzen 4 x

TECHNISCHE DATEN VERLADEKRAM

Verladekran	VK 4057
Schwenkwerk	2-Zylinder
Drehmoment des Schwenkwerks 2 Zylinder	9,5 kNm

SERIENMÄSSIGE AUSSTATTUNG – VERLADEKRAM VK 4057

Lastmoment netto	40 kNm
max. Auslegerlänge	5700 mm
Schwenkbereich	320°
Teleskop	Einfach
Rotator	3 t Zapfenrotor – endlos
Greifer Typ	HVZ 110

TECHNISCHE DATEN VERLADEKRAM

max. Arbeitshöhe	7000 mm
max. Arbeitstiefe	1500 mm
Ausschub 1 mit	ohne
Gesamtgewicht mit Anbaubock	1000 kg
Betriebsdruck	185 – 200 bar
Grundplatte für Deichselaufbau	350 x 800 mm
mit Klappfüßen; Abstand hochgeklappt	2,05 – 3,20 m
Art der Lackierung	2K-Lack; rot RAL 3020; anthrazitgrau RAL 7016

VERLADEZANGE MIT 3 T WELLENROTOR UND PENDELBREMSE TYP HVZ 110

Öffnungsweite	1100 mm
Eigengewicht	80 kg
Art der Lackierung	gelb RAL 1003 (pulverbeschichtet)
Breite	28 cm
Zugkraft	3 t

EIGENE ÖLVERSORGUNG MIT GUSSPUMPENANTRIEB UND PUMPE UNTER DER DEICHSEL

Leistung der Pumpe	109 l – Durchlass ca. 70 l
Druck	200 bar

DER RÜCKEWAGEN WURDE NACH DEN TECHNISCHEN SICHERHEITSKRITERIEN DER STVZO UND CE GEPRÜFT.

TECHNISCHE DATEN ANHÄNGER PRW 7

	STANDARD
Gesamtgewicht	7,5 t
Leergewicht	ca. 2,0 t
Rahmenlänge	4,5 m
Gesamtlänge	6,4 m
Breite der Ladefläche	1,17 m
Gesamtbreite	2,24 m (bei Serienbereifung)
Höhe der Ladefläche	ca. 70 cm
Stirngitterfläche	1,7 m ²
Gesamthöhe des Rückewagen PRW 7 mit Kran VK 4067	2,95 m (mit Winde ca. 3,15 m)
Stehpodest mit Leiter und Rückenlehne	serienmäßig
Bereifung	500 x 50 x 17 Traktionsprofil
Bremsen	2-Rad Auflaufbremse
Höhe des Anhängermaul	ca. 800 mm
Höhe der Zapfwellenpumpe (für die Ölversorgung)	ca. 600 mm
Zulassung nach StVO auf den Gesamtgewicht	7,5 t
Art der Lackierung	2K Lack
Beleuchtung	ja
Stützfuß	ja
Höhenverstellung des Stützfußes	mit Bolzen 4 x

TECHNISCHE DATEN VERLADEKRAN

Verladekran	VK 4067
Schwenkwerk	4-Zylinder
Drehmoment des Schwenkwerks	19 kNm

SERIENMÄSSIGE AUSSTATTUNG – VERLADEKRAN VK 4067

Lastmoment netto	40 kNm
max. Auslegerlänge	6700 mm
Schwenkbereich	320°
Teleskop	Einfach
Rotator	3 t Zapfenrotor – endlos
Greifer Typ	HVZ 110

TECHNISCHE DATEN VERLADEKRAN

max. Arbeitshöhe	8000 mm
max. Arbeitstiefe	2000 mm
Ausschub 1 mit	130 mm
Gesamtgewicht mit Anbaubock	1100 kg
Betriebsdruck	185 – 200 bar
Grundplatte für Deichselaufbau	350 x 800 mm
mit Klappfüßen; Abstand hochgeklappt	2,05 – 3,20 m
Art der Lackierung	2K-Lack; rot RAL 3020; anthrazitgrau RAL 7016

VERLADEZANGE MIT 3 T WELLENROTOR UND PENDELBREMSE TYP HVZ 110

Öffnungsweite	1100 mm
Eigengewicht	80 kg
Art der Lackierung	gelb RAL 1003 (pulverbeschichtet)
Breite	28 cm
Zugkraft	3 t

EIGENE ÖLVERSORGUNG MIT GUSSPUMPENANTRIEB UND PUMPE UNTER DER DEICHSEL

Leistung der Pumpe	109 l – Durchlass ca. 70 l
Druck	200 bar

DER RÜCKEWAGEN WURDE NACH DEN TECHNISCHEN SICHERHEITSKRITERIEN DER STVZO UND CE GEPRÜFT.

Rückewagen PRW 7



SERIENMÄSSIG MIT

- 2-Rad-Auflaufbremse
 - Rahmenlänge: 4.500 mm
 - Gesamtbreite: 2.050 mm
 - Stehpodest und Leiter
 - Bereifung: 6-Loch 500 x 50 x 17 (Traktionsprofil)
 - Verladekran: **VK4067**
 - Verladezange: HVZ 110
- Nur als Einachser möglich



SERIENMÄSSIG MIT

- 2-Rad-Auflaufbremse
- Schwenkbare Deichsel
- Rahmen 3,90 m ausziehbar auf 4,70 m
- Obenanhängung
- Stehpodest und Leiter
- Bereifung: 400 x 60 x 15,5 Traktionsprofil
- Verladekran: **VK4067**
- Verladezange: HVZ 110



TECHNISCHE DATEN ANHÄNGER PRW 8

Gesamtgewicht	8 t
Leergewicht	ca. 2,8 t
Rahmenlänge	3,80 m
Gesamtlänge	ausziehbar auf 4,60 m
Breite der Ladefläche	0,80 m
Gesamtbreite	2,15 m (bei Serienbereifung)
Höhe der Ladefläche	ca. 74 cm
Stirngitterfläche	2,6 m ²
Gesamthöhe des Rückewagen PRW 8 mit Kran VK 4067	3,0 m (mit Winde 3,20 m)
Stehpodest mit Leiter und Rückenlehne	serienmäßig
Bereifung	400 x 60 x 15,5 Traktionsprofil
Bremsen	2-Rad Auflaufbremse
Höhe des Anhängermaul	ca. 850 mm
Höhe der Zapfwellenpumpe (für die Ölversorgung)	ca. 600 mm
Zulassung nach StVO auf den Gesamtgewicht	8 t
Art der Lackierung	2K Lack
Beleuchtung	ja
Stützfuß	ja
Höhenverstellung des Stützfußes	mit Bolzen 4 x

TECHNISCHE DATEN VERLADEKRAM

Verladekran	VK 4067
Schwenkwerk	4-Zylinder
Drehmoment des Schwenkwerks	19 kNm

SERIENMÄSSIGE AUSSTATTUNG – VERLADEKRAM VK 4067

Lastmoment netto	40 kNm
max. Auslegerlänge	6700 mm
Schwenkbereich	320°
Teleskop	Einfach
Rotator	3 t Zapfenrotor – endlos
Greifer Typ	HVZ 110

TECHNISCHE DATEN VERLADEKRAM

max. Arbeitshöhe	8000 mm
max. Arbeitstiefe	2000 mm
Ausschub 1 mit	1000 mm
Gesamtgewicht mit Anbaubock	1100 kg
Betriebsdruck	185 – 200 bar
Grundplatte für Deichselaufbau	350 x 800 mm
mit Klappfüßen; Abstand hochgeklappt	2,05 – 3,20 m
Art der Lackierung	2K-Lack; rot RAL 3020; anthrazitgrau RAL 7016

VERLADEZANGE MIT 3 T WELLENROTOR UND PENDELBREMSE TYP HVZ 110

Öffnungsweite	1100 mm
Eigengewicht	80 kg
Art der Lackierung	gelb RAL 1003 (pulverbeschichtet)
Breite	28 cm
Zugkraft	3 t

EIGENE ÖLVERSORGUNG MIT GUSSPUMPENANTRIEB UND PUMPE UNTER DER DEICHSEL

Leistung der Pumpe	109 l – Durchlass ca. 70 l
Druck	200 bar

DER RÜCKEWAGEN WURDE NACH DEN TECHNISCHEN SICHERHEITSKRITERIEN DER STVZO UND CE GEPRÜFT.



SERIENMÄSSIG MIT

- 4-Rad-Druckluftbremse
- Alternativ mit 4-Rad-Ölbremse (keine deutsche Zulassung)
- Schwenkbare Deichsel
- Rahmen 3,90 m ausziehbar auf 4,70 m
- Oben- und Untenanhängung möglich
- Stehpodest und Leiter
- Bereifung: 6-Loch 400 x 60 x 15,5
- Verladekran: **VK4067**
- Verladezange: HVZ 110

Rückewagen PRW 10 mit aufgebauter Kranfunkwinde

Jetzt NEU:
10 t mit 40 km/h
Straßenzulassung
möglich (mit Kotflügel)



TECHNISCHE DATEN ANHÄNGER PRW 10

Gesamtgewicht	10 t
Leergewicht	ca. 2,9 t
Rahmenlänge	3,80 m
Gesamtlänge	ausziehbar auf 4,60 m
Breite der Ladefläche	0,80 m
Gesamtbreite	2,15 m (bei Serienbereifung)
Höhe der Ladefläche	ca. 74 cm
Stirngitterfläche	2,6 m ²
Gesamthöhe des Rückewagen PRW 10 mit Kran VK 4067	3,0 m (mit Winde 3,20 m)
Stehpodest mit Leiter und Rückenlehne	serienmäßig
Bereifung	400 x 60 x 15,5 Traktionsprofil
Bremsen	4-Rad Druckluftbremse
Höhe des Anhängermaul	ca. 850 mm
Höhe der Zapfwellenpumpe (für die Ölversorgung)	ca. 600 mm
Zulassung nach StVO auf den Gesamtgewicht	10 t
Art der Lackierung	2K Lack
Beleuchtung	ja
Stützfuß	ja
Höhenverstellung des Stützfußes	mit Bolzen 4 x

TECHNISCHE DATEN VERLADEKRAN

Verladekran	VK 4067
Schwenkwerk	4-Zylinder
Drehmoment des Schwenkwerks	19 kNm

SERIENMÄSSIGE AUSSTATTUNG – VERLADEKRAN VK 4067

Lastmoment netto	40 kNm
max. Auslegerlänge	6700 mm
Schwenkbereich	320°
Teleskop	Einfach
Rotator	3 t Zapfenrotor – endlos
Greifer Typ	HVZ 110

TECHNISCHE DATEN VERLADEKRAN

max. Arbeitshöhe	8000 mm
max. Arbeitstiefe	2000 mm
Ausschub 1 mit	1000 mm
Gesamtgewicht mit Anbaubock	1100 kg
Betriebsdruck	185 – 200 bar
Grundplatte für Deichselaufbau	350 x 800 mm
mit Klappfüßen; Abstand hochgeklappt	2,05 – 3,20 m
Art der Lackierung	2K-Lack; rot RAL 3020; anthrazitgrau RAL 7016

VERLADEZANGE MIT 3 T FLANSCHROTOR UND PENDELbremse TYP HVZ 110

Öffnungsweite	1100 mm
Eigengewicht	80 kg
Art der Lackierung	gelb RAL 1003 (pulverbeschichtet)
Breite	28 cm
Zugkraft	3 t

EIGENE ÖLVERSORGUNG MIT GUSSPUMPENANTRIEB UND PUMPE UNTER DER DEICHSEL

Leistung der Pumpe	109 l – Durchlass ca. 70 l
Druck	200 bar

DER RÜCKEWAGEN WURDE NACH DEN TECHNISCHEN SICHERHEITSKRITERIEN DER STVZO UND CE GEPRÜFT.

TECHNISCHE DATEN ANHÄNGER PRW 12

	STANDARD
Gesamtgewicht	12 t
Leergewicht	ca. 3,2 t
Rahmenlänge	4,0 m
Gesamtlänge	ausziehbar auf 4,80 m
Breite der Ladefläche	0,92 m
Gesamtbreite	2,22 m (bei Serienbereifung)
Höhe der Ladefläche	ca. 76 cm
Stirngitterfläche	2,9 m ²
Gesamthöhe des Rückewagen PRW 12 mit Kran VK 5077	3,05 m (mit Winde 3,25 m)
Stehpodest mit Leiter mit Rückenlehne	serienmäßig
Bereifung	400 x 60 x 15,5 Traktionsprofil
Bremsen	4-Rad Druckluftbremse
Höhe des Anhängermaul	ca. 850 mm
Höhe der Zapfwellenpumpe (für die Ölversorgung)	ca. 600 mm
Zulassung nach StVO auf den Gesamtgewicht	12 t
Art der Lackierung	2K Lack
Beleuchtung	ja
Stützfuß	ja
Höhenverstellung des Stützfußes	mit Bolzen 4 x

TECHNISCHE DATEN VERLADEKRAN

Verladekran	VK 5077
Schwenkwerk	4-Zylinder
Drehmoment des Schwenkwerks	19 kNm

SERIENMÄSSIGE AUSSTATTUNG – VERLADEKRAN VK 5077

Lastmoment netto	50 kNm
max. Auslegerlänge	7700 mm
Schwenkbereich	320°
Teleskop	Einfach
Rotator	3 t Flanschrotor – endlos
Greifer Typ	HVZ 130

TECHNISCHE DATEN VERLADEKRAN

max. Arbeitshöhe	9000 mm
max. Arbeitstiefe	3000 mm
Ausschub 1 mit	1750 mm
Gesamtgewicht mit Anbaubock	1180 kg
Betriebsdruck	185 – 200 bar
Grundplatte für Deichselaufbau	350 x 800 mm
mit Klappfüßen; Abstand hochgeklappt	2,05 – 3,20 m
Art der Lackierung	2K-Lack; rot RAL 3020; anthrazitgrau RAL 7016

VERLADEZANGE MIT 3 T FLANSCHROTOR UND PENDELbremse TYP HVZ 130

Öffnungsweite	1300 mm
Eigengewicht	95 kg
Art der Lackierung	gelb RAL 1003 (pulverbeschichtet)
Breite	30 cm
Zugkraft	3 t

EIGENE ÖLVERSORGUNG MIT GUSSPUMPENANTRIEB UND PUMPE UNTER DER DEICHSEL

Leistung der Pumpe	109 l – Durchlass ca. 70 l
Druck	200 bar

DER RÜCKEWAGEN WURDE NACH DEN TECHNISCHEN SICHERHEITSKRITERIEN DER STVZO UND CE GEPRÜFT.

Rückewagen PRW 12



Kran mit verkürztem Ausleger



SERIENMÄSSIG MIT

- 4-Rad-Druckluftbremse
- Alternativ mit 4-Rad-Ölbremse (keine deutsche Zulassung)
- Schwenkbare Deichsel
- Rahmen 3,90 m ausziehbar auf 4,80 m
- Oben- und Untenanhängung möglich
- Stehpodest und Leiter
- Bereifung: 6-Loch 400 x 60 x 15,5
- Verladekran: **VK5077**
- Verladezange: HVZ 130

TECHNISCHE DATEN ANHÄNGER PRW 13

	STANDARD
Gesamtgewicht	13 t
Leergewicht	ca. 3,4 t
Rahmenlänge	4,0 m
Gesamtlänge	ausziehbar auf 4,80 m
Breite der Ladefläche	0,92 m
Gesamtbreite	2,38 m (bei Serienbereifung)
Höhe der Ladefläche	ca. 0,8 m
Stirngitterfläche	2,9 m ²
Gesamthöhe des Rückewagen PRW 13 mit Kran VK 5077	3,05 m
Stehpodest mit Leiter und Rückenlehne	serienmäßig
Bereifung	500 x 50 x 17 Traktionsprofil
Bremsen	4-Rad Druckluftbremse
Höhe des Anhängermaul	ca. 850 mm
Höhe der Zapfwellenpumpe (für die Ölversorgung)	ca. 600 mm
Zulassung nach StVO auf den Gesamtgewicht	13 t
Art der Lackierung	2K Lack
Beleuchtung	ja
Stützfuß	ja
Höhenverstellung des Stützfußes	mit Bolzen 4 x

TECHNISCHE DATEN VERLADEKRAN

Verladekran	VK 5077
Schwenkwerk	4-Zylinder
Drehmoment des Schwenkwerks	19 kNm

SERIENMÄSSIGE AUSSTATTUNG – VERLADEKRAN VK 5077

Lastmoment netto	50 kNm
max. Auslegerlänge	7700 mm
Schwenkbereich	320°
Teleskop	Einfach
Rotator	3 t Flanschrotor – endlos
Greifer Typ	HVZ 130

TECHNISCHE DATEN VERLADEKRAN

max. Arbeitshöhe	9000 mm
max. Arbeitstiefe	3000 mm
Ausschub 1 mit	1750 mm
Gesamtgewicht mit Anbaubock	1180 kg
Betriebsdruck	185 – 200 bar
Grundplatte für Deichselaufbau	350 x 800 mm
mit Klappfüßen; Abstand hochgeklappt	2,05 – 3,20 m
Art der Lackierung	2K-Lack; rot RAL 3020; anthrazitgrau RAL 7016

VERLADEZANGE MIT 3 T FLANSCHROTOR UND PENDELbremse TYP HVZ 130

Öffnungsweite	1300 mm
Eigengewicht	95 kg
Art der Lackierung	gelb RAL 1003 (pulverbeschichtet)
Breite	30 cm
Zugkraft	3 t

EIGENE ÖLVERSORGUNG MIT GUSSPUMPENANTRIEB UND PUMPE UNTER DER DEICHSEL

Leistung der Pumpe	109 l – Durchlass ca. 70 l
Druck	200 bar

DER RÜCKEWAGEN WURDE NACH DEN TECHNISCHEN SICHERHEITSKRITERIEN DER STVZO UND CE GEPRÜFT.

Rückewagen PRW 13



SERIENMÄSSIG MIT

- Zulassung für 40km/h
- Kotflügel
- 4-Rad-Druckluftbremse
- Schwenkbare Deichsel
- Rahmen 4,00 m ausziehbar auf 4,80 m
- Oben- und Untenanhängung möglich
- Stehpodest und Leiter
- Bereifung: 500 x 50 x 17 Traktionsprofil
- Verladekran: **VK5077**
- Verladezange: HVZ 130

40 KM/H
MIT KOTFLÜGEL





Bereifung 550 x 45 x 22,5 Traktionsprofil



SERIENMÄSSIG MIT

- 4-Rad-Druckluftbremse
- Schwenkbare Deichsel
- Rahmen 4,00 m ausziehbar auf 4,80 m
- Oben- und Untenanhängung möglich
- Stehpodest und Leiter
- Bereifung: 500 x 50 x 17 Traktionsprofil
- Verladekran: **VK5077**
- Verladezange: HVZ 130

PRW 14 mit Kran VK 5085



TECHNISCHE DATEN ANHÄNGER PRW 14

Gesamtgewicht	14 t
Leergewicht	ca. 3,4 t
Rahmenlänge	4,0 m
Gesamtlänge	ausziehbar auf 4,80 m
Breite der Ladefläche	0,92 m
Gesamtbreite	2,38 m (bei Serienbereifung)
Stirngitterfläche	2,90 m ²
Höhe der Ladefläche	ca. 0,8 m
Gesamthöhe des Rückewagen PRW 14 mit Kran VK 5077	3,10 m
Stehpodest mit Leiter und Rückenlehne	serienmäßig
Bereifung	500 x 50 x 17 Traktionsprofil
Bremsen	4-Rad Druckluftbremse
Höhe des Anhängermaul	ca. 850 mm
Höhe der Zapfwellenpumpe (für die Ölversorgung)	ca. 600 mm
Zulassung nach StVO auf den Gesamtgewicht	14 t
Art der Lackierung	2K Lack
Beleuchtung	ja
Stützfuß	ja
Höhenverstellung des Stützfußes	mit Bolzen 4 x

TECHNISCHE DATEN VERLADEKRAM

Verladekran	VK 5077
Schwenkwerk	4-Zylinder
Drehmoment des Schwenkwerks	19 kNm

SERIENMÄSSIGE AUSSTATTUNG – VERLADEKRAM VK 5077

Lastmoment netto	50 kNm
max. Auslegerlänge	7700 mm
Schwenkbereich	320°
Teleskop	Einfach
Rotator	3 t Flanschrotor – endlos
Greifer Typ	HVZ 130

TECHNISCHE DATEN VERLADEKRAM

max. Arbeitshöhe	9000 mm
max. Arbeitstiefe	3000 mm
Ausschub 1 mit	1750 mm
Gesamtgewicht mit Anbaubock	1180 kg
Betriebsdruck	185 – 200 bar
Grundplatte für Deichselaufbau	350 x 800 mm
mit Klappfüßen; Abstand hochgeklappt	2,05 – 3,20 m
Art der Lackierung	2K-Lack; rot RAL 3020; anthrazitgrau RAL 7016

VERLADEZANGE MIT 3 T FLANSCHROTOR UND PENDELBRITSE TYP HVZ 130

Öffnungsweite	1300 mm
Eigengewicht	95 kg
Art der Lackierung	gelb RAL 1003 (pulverbeschichtet)
Breite	30 cm
Zugkraft	3 t

EIGENE ÖLVERSORGUNG MIT GUSSPUMPENANTRIEB UND PUMPE UNTER DER DEICHSEL

Leistung der Pumpe	109 l – Durchlass ca. 70 l
Druck	200 bar

DER RÜCKEWAGEN WURDE NACH DEN TECHNISCHEN SICHERHEITSKRITERIEN DER STVZO UND CE GEPRÜFT.

TECHNISCHE DATEN ANHÄNGER PRW 16

Gesamtgewicht	16 t
Leergewicht	4,10 t mit Ölversorgung
Rahmenlänge	4,50 m
Gesamtlänge	auf 5,40 m ausziehbar
Breite der Ladefläche	0,92 m
Gesamtbreite	ca. 2,40 m (bei Serienbereifung)
Höhe der Ladefläche	0,87 m
Gesamthöhe des Rückewagen PRW 16 mit Kran VK 70100	3,30 m
Stehpodest mit Leiter und Rückenlehne	serienmäßig
Bereifung	500 x 45 x 22,5
Bremsen	4 x 350 x 80
Höhe des Anhängermaul	550 mm
Höhe der Zapfwellenpumpe (für die Ölversorgung)	750 mm
Zulassung nach StVO auf den Gesamtgewicht	ja
Art der Lackierung	2K-Lack
Beleuchtung	ja
Stützfuß	ja
Höhenverstellung des Stützfußes	3 x

STANDARD

TECHNISCHE DATEN VERLADEKRAN

Verladekran	VK 70100
Schwenkwerk	4-Zylinder
Drehmoment des Schwenkwerks	24 kNm

SERIENMÄSSIGE AUSSTATTUNG – VERLADEKRAN VK 70100

Lastmoment netto	70 kNm
max. Auslegerlänge	9,90 m
Schwenkbereich	270°
Teleskop	Doppel
Rotator	4,5 t Endlos-Flanschrotor
Greifer Typ	HVZ 150
Steuerung	2 Kreuzhebel mit jeweils 3. Funktion elektrisch

TECHNISCHE DATEN VERLADEKRAN

max. Arbeitshöhe	11,50 m
max. Arbeitstiefe	5 m
Ausschub	4,20 m
Gesamtgewicht mit Kran	1300 kg
Betriebsdruck	200 bar
mit Klappfüßen; Abstand hochgeklappt	2,15 – 3,4 m
Art der Lackierung	2K-Lack; rot RAL 3020; anthrazitgrau RAL 7016

VERLADEZANGE MIT 4,5 T FLANSCHROTOR UND PENDELBREMSE TYP HVZ 150

Öffnungsweite	1500 mm
Eigengewicht	130 kg
Art der Lackierung	gelb RAL 1003 (pulverbeschichtet)
Breite	36 cm
Zugkraft	4,5 t Flanschrotor – endlos

EIGENE ÖLVERSORGUNG MIT GUSSPUMPENANTRIEB UND PUMPE UNTER DER DEICHEL

Leistung der Pumpe	130 l (85)
Druck	205 bar

DER RÜCKEWAGEN WURDE NACH DEN TECHNISCHEN SICHERHEITSKRITERIEN DER STVZO UND CE GEPRÜFT.

Rückewagen PRW 16

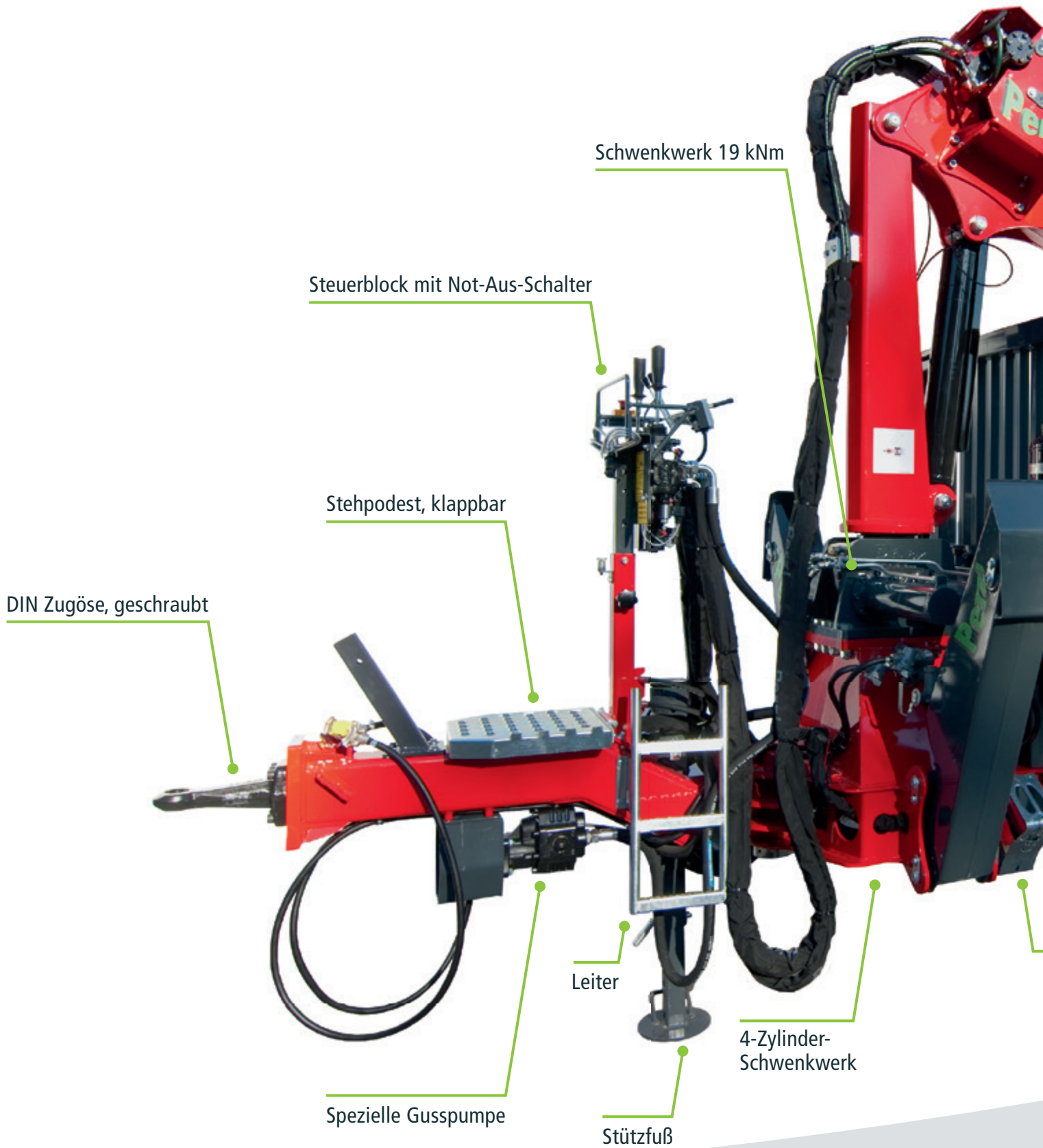


NEU!
16 Tonnen



SERIENMÄSSIG MIT

- 4-Rad-Druckluftbremse
- Schwenkbare Deichsel
- Rahmen 4,5 m ausziehbar auf 5,40 m
- Untenanhängung
- Stehpodest und Leiter
- 8-Loch-Reifen 500 x 45 x 22,5 mit Traktionsprofil oder gegen Aufpreis 8-Loch-Reifen 550 x 45 x 22,5
- Verladekran: **VK70100** mit 2-fach-Teleskop
- Verladezange: HVZ 150 mit 4,5 t Flanschrotor



Der Perzl-Rückewagen mit Verladekran





RÜCKEWAGEN

max. zulässige Geschwindigkeit

max. zulässige Gesamtgewicht

BREMSE

2-Rad-Auflaufbremse

2-Rad-Auflaufbremse, hintere Achse mit Ölbremse

4-Rad-Druckluftbremse

4-Rad-Ölbremse ohne StVo

zusätzlich zur Druckluft vorne Ölbremse

EIGENE ÖLVERSORGUNG

Zugdeichsel mit Obenanhängung

Zugdeichsel mit Untenanhängung

Stehpodest mit Leiter

BEREIFUNG

AW 380 x 55 x 17

6-Loch 400 x 60 x 15,5

6-Loch 500 x 50 x 17

8-Loch 500 x 45 x 22,5

KRÄNE

VK 4057 mit 4-Zylinder-Schwenkwerk

VK 4067 mit 4-Zylinder-Schwenkwerk

VK 5077 mit 4-Zylinder-Schwenkwerk

VK 5078 mit verkürztem Ausleger

VK 5085 mit Doppelteleskop

VK 70100 mit Doppelteleskop

VERLADEZANGEN

HVZ 110 mit 3 t Wellenrotor

HVZ 130 mit 3 t Flanschrotor

HVZ 130 mit 4,5 t Flanschrotor

HVZ 150 mit 4,5 t Flanschrotor

STEUERUNG

verlängertes Schlauchpaket

Kabelsteuerung

EHC-Steuerung

SONSTIGES

Wanne

aufgebaute Kranfunkwinde

Betriebsstundenzähler

Fünftes Rungenpaar

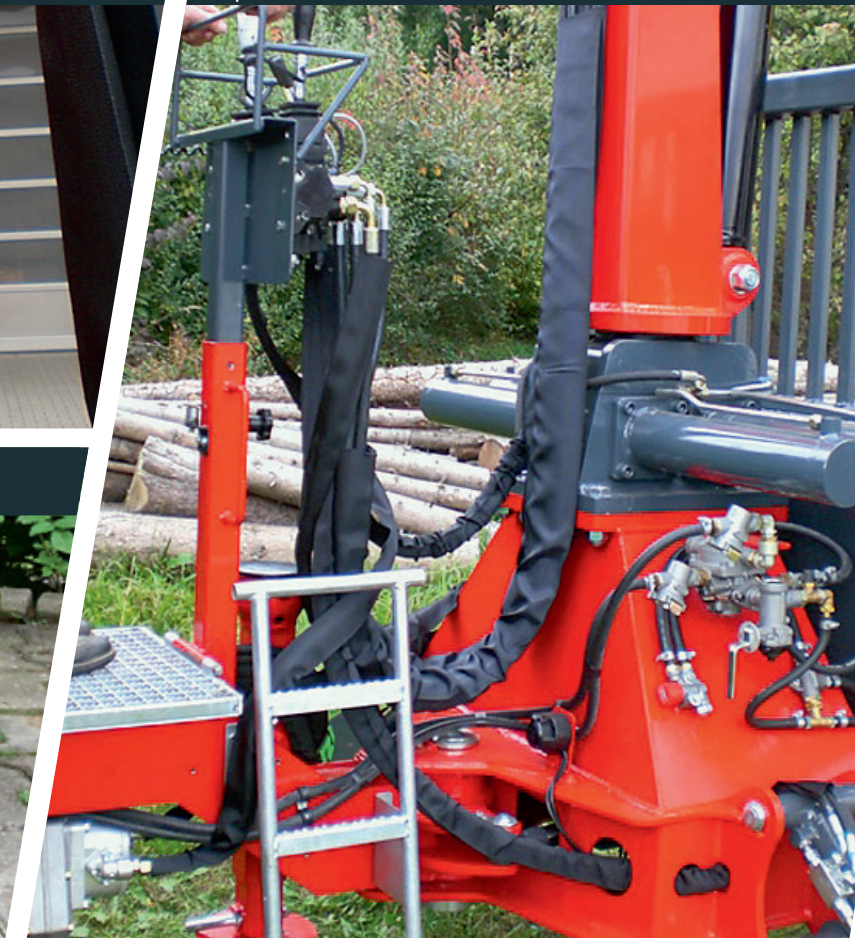
Rückewagen Übersicht

PRW 6	PRW 7	PRW 8	PRW 10	PRW 12	PRW 13	PRW 14	PRW 16
25 km/h	25 km/h	25 km/h	25 km/h	25 km/h	40 km/h	25 km/h	25 km/h
6,5 t	7,5 t	8 t	10 t	12 t	13 t	14 t	16 t
Serie	Serie	Serie	nein	nein	nein	nein	nein
nein	nein	Serie	nein	nein	nein	nein	nein
nein	nein	nein	Serie	Serie	Serie	Serie	Serie
nein	nein	nein	möglich	möglich	nein	nein	nein
nein	nein	nein	möglich	möglich	möglich	möglich	nein
möglich	möglich	möglich	möglich	möglich	möglich	möglich	möglich
Serie	Serie	Serie	möglich	möglich	möglich	möglich	nein
nein	nein	nein	möglich	möglich	möglich	möglich	Serie
Serie	Serie	Serie	Serie	Serie	Serie	Serie	Serie
Serie	nein	nein	nein	nein	nein	nein	nein
möglich	nein	Serie	Serie	Serie	nein	nein	nein
nein	Serie	möglich	möglich	möglich	Serie	Serie	nein
nein	nein	nein	nein	nein	möglich	möglich	Serie
Serie	nein	nein	nein	nein	nein	nein	nein
möglich	Serie	Serie	Serie	möglich	möglich	möglich	nein
nein	nein	möglich	möglich	Serie	Serie	Serie	nein
nein	nein	nein	möglich	möglich	möglich	möglich	nein
nein	nein	nein	nein	möglich	möglich	möglich	nein
nein	nein	nein	nein	nein	nein	nein	Serie
Serie	Serie	Serie	Serie	möglich	möglich	möglich	nein
möglich	möglich	möglich	möglich	Serie	Serie	Serie	nein
möglich	möglich	möglich	möglich	möglich	möglich	möglich	nein
möglich	möglich	möglich	möglich	möglich	möglich	möglich	Serie
nein	nein	möglich	möglich	möglich	möglich	möglich	möglich
nein	nein	nein	möglich	möglich	möglich	möglich	möglich
nein	nein	nein	möglich	möglich	möglich	möglich	möglich
möglich	möglich	möglich	möglich	möglich	möglich	möglich	möglich
möglich	möglich	möglich	möglich	möglich	möglich	möglich	möglich
möglich	möglich	möglich	möglich	möglich	möglich	möglich	möglich
möglich	möglich	möglich	möglich	möglich	möglich	möglich	möglich

Schmiernippel am Turm können bequem von hinten geschmiert werden



Der sichere **Bedienerstand** auf der Deichsel bietet eine optimale Übersicht beim Be- und Entladen



Alle Perzl-Rückewägen sind mit einem separaten **Stützfuß** und einer großen Auflageplatte ausgerüstet



Geteilte Achse für durchgehend hohe Bodenfreiheit und Radsturz der Räder



Rahmen 2 x ausziehbar 450 mm und 900 mm, einfache Verriegelung und automatische Einrastung des Ausschubs



Große **Verschränkung** der Bogeachse: 12°



Auf Wunsch mit unserer **leistungsstarken Kranwinde** mit Freilauf Zugkraft 1,7 t, 40 m Seil



Rückewagen Details

Der Arbeitsscheinwerfer am Knickarm des Krans befestigt. Für eine optimale Ausleuchtung des Arbeitsbereichs.

Krandämpfung

Beleuchtung gem. StVZO Multipoint, Kabel geschützt im Rahmen verlegt

Auf Wunsch mit LED-Beleuchtung möglich

Rungenhalter für Meterholz zum Querladen

Das lange Schlauchpaket ermöglicht ein einfaches Bedienen vom Schlepper aus

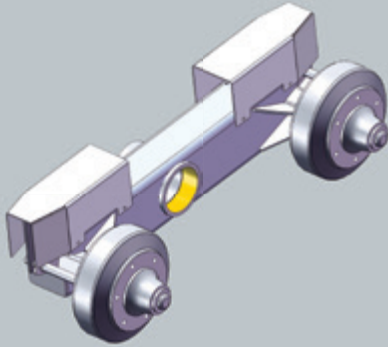
Neu im Programm

Alle Kräne sind auf beiden Seiten mit einer einstellbaren Pendelbremse ausgestattet

Joystick für Kabinensteuerung mit Proportionalsteuerung



Bogeachse mit großem Achskörper und großer Lagerung



Schutzabdeckung für Druckluftzylinder auf der Bogeachse



Verkürzter Knickarm, erhältlich nur bei Kran VK 5078. Im eingefahrenen Zustand ist der Ausleger um 25 cm kürzer. Im ausgefahrenen Zustand hat der Kran wieder 7,80 m



Motorsägenhalterung



Rückewagen mit aufgebauter Spaltzange (Spaltzange abnehmbar)



Schwenkdeichsel mit zwei geschützten Zylindern und mechanische Verriegelung für Straßenfahrten



Rückewagen Details

Deichsel mit Untenanhängung und eigener Ölversorgung oder Ölversorgung vom Schlepper



Alle VK-Kräne haben bei uns Kreuzhebelsteuerung mit E-Funktion und NOT-AUS-Schalter



Kabelsteuerung mit zwei Joystickhebeln, Druckknöpfe für Stützfüße, gelbe Schieber für Zange und Ausschub, Umlegschalter für Eilgang und Kriechgang.



EHC – Funksteuerung mit NOT-AUS-Schalter



Die klappbare Abstützung mit geschützter Kolbenstange erreicht eine sehr hohe Sicherheit beim Beladen (Standweite 3.200 mm)



Rückewagen mit Druckluft, Obenanhängung, eigener Ölversorgung und Stehpodest



**FOLGENDE REIFEN SIND GEGEN AUFPREIS KOMBINIERBAR.
KOMBINATIONSMÖGLICHKEITEN SIEHE SEITE 22/23.**



BKT 882

Unsere Empfehlung!



TVS-Reifen mit verstärkten Felgen



Ascenso FTB190



Starmaxx IMP 60



BKT 558



BKT 648

TECHNISCHE DATEN DER BEREIFUNG:

Typ	Dimension	Lagen	Radnarbe	Breite	Ø außen	kg bei km/h	Druck	auf Felge
BKT TR-882	400/60-15,5	14 PR	6-Loch	400 mm	875 mm	2.900 40	3,6 bar	13,00 x 15,50
TVS IM-72	400/60-15,5	14 PR	6-Loch	400 mm	875 mm	2.900 40	3,6 bar	13,00 x 15,50
Ascenso FTB 190	400/60-15,5	14 PR	6-Loch	404 mm	874 mm	2.900 40	3,6 bar	13,00 x 15,50
TVS IM-72	500/50-17	14 PR	6-Loch	500 mm	950 mm	3.250 40	3,0 bar	16,00 x 17,00
Starmaxx IMP-60	500/50-17	16 PR	6-Loch	503 mm	932 mm	2.900 40	4,0 bar	16,00 x 22,50
Ascenso FTB 190	500/50-17	14 PR	6-Loch	503 mm	890 mm	3.250 40	2,8 bar	16,00 x 17,00
Ascenso FTB 190	500/45-22,5	16 PR	8-Loch	513 mm	1022 mm	3.750 40	3,6 bar	16,00 x 22,50
BKT558	500/45-22,5	16 PR	8-Loch	500 mm	1.045 mm	3.750 40	3,6 bar	16,00 x 22,50
BKT648	550/45-22,5	16 PR	8-Loch	550 mm	1.070 mm	3.750 40	3,6 bar	16,00 x 22,50

* serienmäßig bei PRW 8 – 12 t

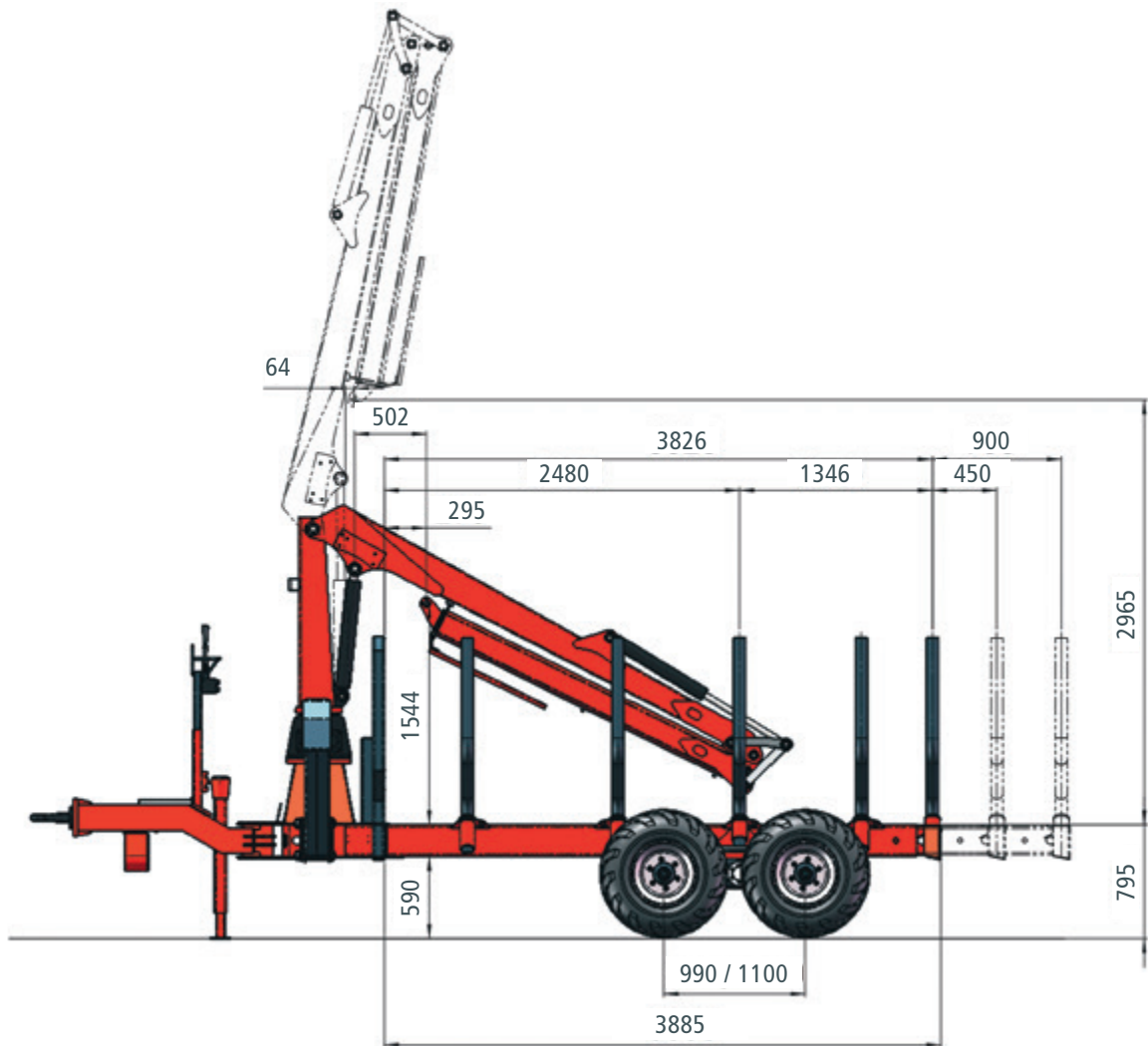
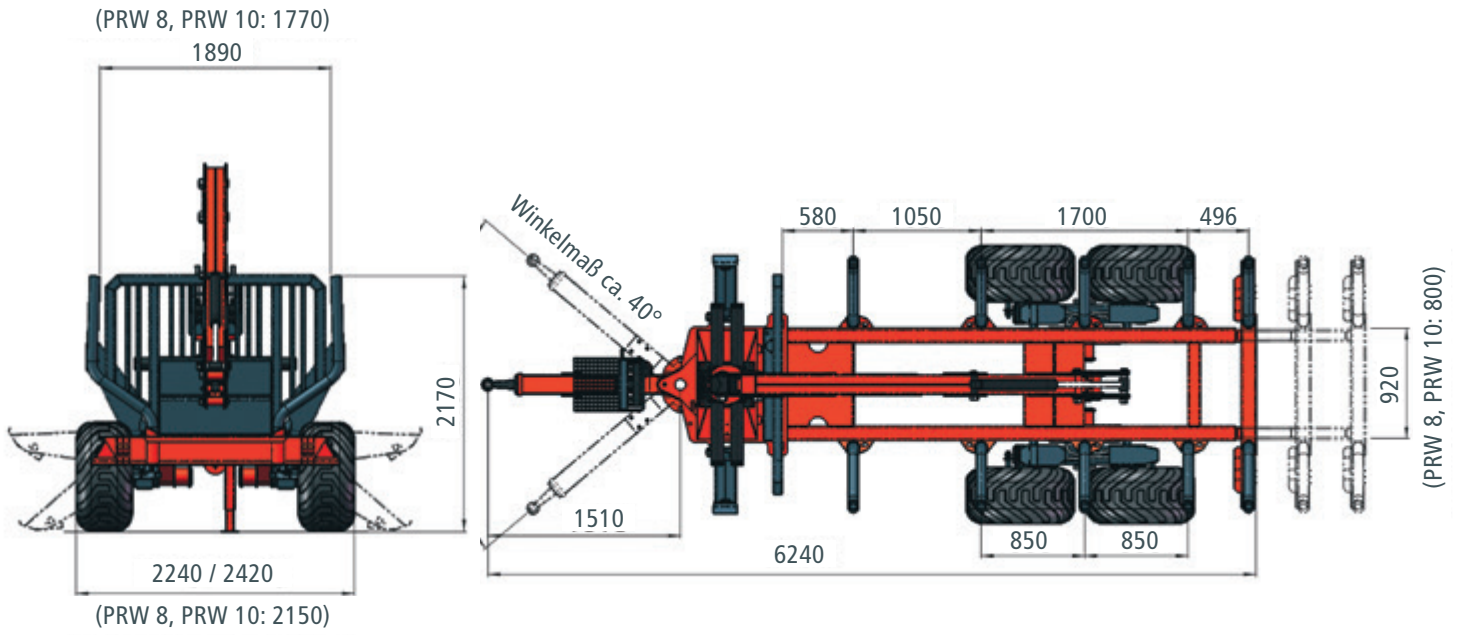
WANNE

- Serienmäßig bei jeder Wanne
- Einfaches befestigen und lösen der Wanne mittels Spanngurtsystem. Kein Werkzeug erforderlich.
- Zweiteilige Reisigwanne mit 4.00 m Länge. Für einen sicheren Transport von Reisig und Hackgut.



RADABDECKUNG

- Radabdeckung zum Schutz der Reifen.



Technische Daten und Serienausstattung

SERIENAUSSTATTUNG

Rückewagen	PRW 6	PRW 7	PRW 8	PRW 10
Konstruktionsweise	Schwenkdeichsel und Bogeachse nicht möglich		Rückeanhänger mit Bogeachse, Hydraulischer Schwenkbereich mit 2 Zylinder	
	sehr stabile Doppelrahmenkonstruktion			

TECHNISCHE DATEN

Doppelrahmen	160 x 90 x 6	160 x 90 x 6	200 x 100 x 6	200 x 100 x 6
Rungenpaare	4	4	4	4
Rungentaschen	4	4	5	5
Rungenhöhe	1000 mm	1000 mm	1400 mm	1400 mm
Rahmenverlängerung	–	–	800 mm mechanisch ausziehbar	
Gesamtgewicht auf öffentl. Straßen (t)	6	7	8	10
Leergewicht (ca. t) mit Kran	1,9	2	2,8	2,9
Beleuchtung	gem. StVZO, im Leuchenträger integriert			
Bremsanlage	Auflaufbremse	Auflaufbremse	Auflaufbremse	Druckluftbremse
Bremsfläche	2 x 300 x 80	2 x 300 x 80	2 x 300 x 80	4 x 300 x 60
Bereifung	380-55-17"-14 AW-Profil	500-50-17"-14 Traktionsprofil	400-60-15"-14 Traktionsprofil	400-60-15"-14 od. Traktionsprofil
Felge mit Ventilschutz	Serie			

SERIENAUSSTATTUNG

Rückewagen	PRW 12	PRW 13	PRW 14	PRW 16
Konstruktionsweise	Schwenkdeichsel und Bogeachse		Rückeanhänger mit Bogeachse, Hydraulischer Schwenkbereich mit 2 Zylinder	
	sehr stabile Doppelrahmenkonstruktion			

TECHNISCHE DATEN

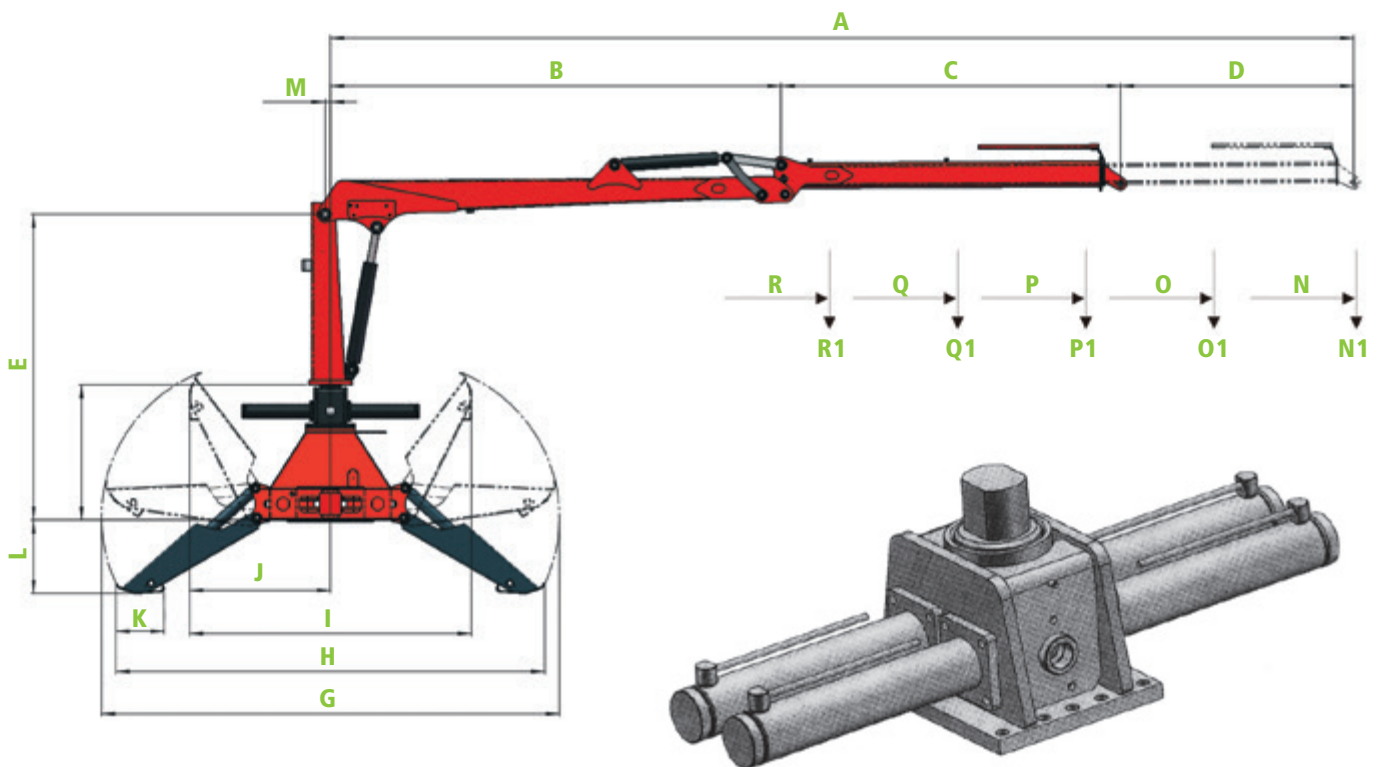
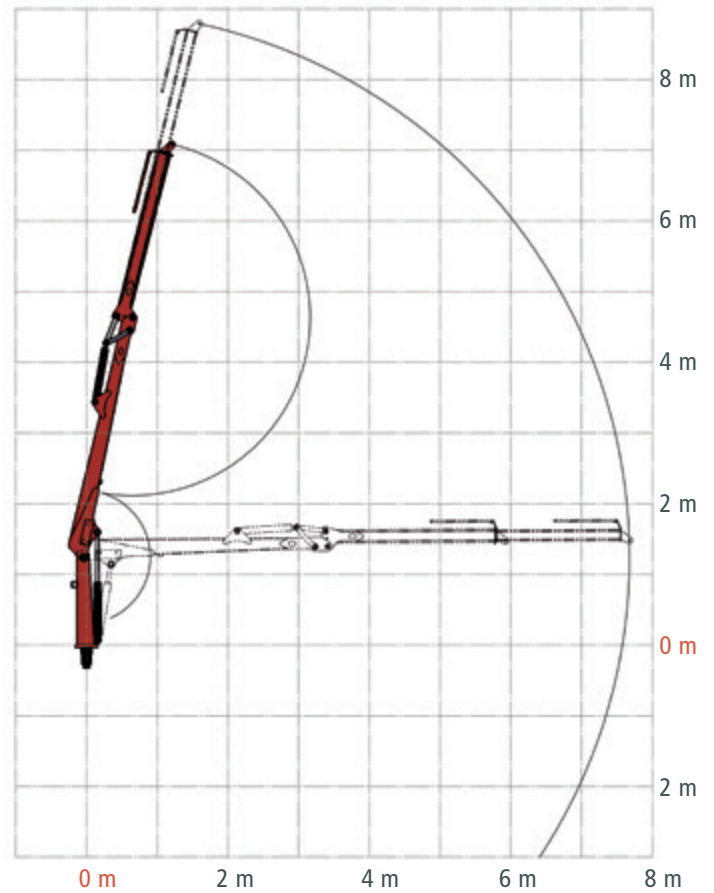
Doppelrahmen	220 x 120 x 6	220 x 120 x 6	220 x 120 x 6	260 x 150 x 6
Rungenpaare	4	4	4	4
Rungentaschen	5	5	5	5
Rungenhöhe	1400 mm	1400 mm	1400 mm	1400 mm
Rahmenverlängerung	900 mm mechanisch ausziehbar		900 mm mechanisch ausziehbar	
Gesamtgewicht auf öffentl. Straßen (t)	12	13	14	16
Leergewicht (ca. t) mit Kran	3,2	3,4	3,4	4,1
Beleuchtung	gem. StVZO, im Leuchenträger integriert			
Bremsanlage	Druckluftbremse	Druckluftbremse	Druckluftbremse	Druckluftbremse
Bremsfläche	4 x 300 x 80	4 x 350 x 80	4 x 350 x 80	4 x 350 x 80
Bereifung	400-60-15"-14 od. Traktionsprofil	500-50-17"-14 Traktionsprofil	500-50-17"-14 Traktionsprofil	500-45-22,5"-14 Traktionsprofil
Felge mit Ventilschutz	Serie			

SCHWENKWERK

Das robuste Schwenkwerk mit seinem hohen Schwenkmoment ermöglicht vom Schlepper aus das Laden in einem Schwenkbereich von 320°.

Das Schwenkwerk ist oben mit einer großen Bronzebuchse und einem Pendellager mit 16 mm Verzahnung auf der Vertikalachse versehen.

Das Schwenkwerk hat eine eigene Ölbadschmierung.
Drehmoment 19 kNm.



Technische Daten und Serienausstattung

SERIENAUSSTATTUNG

	VK 4057	VK 4067	VK 5077	VK 5078	VK 5085	VK 70100
Verladekran						
Lastmoment netto	40 kNm	40 kNm	50 kNm	50 kNm	50 kNm	70 kNm
max. Auslegerlänge	5700 mm	6700 mm	7700 mm	7800mm	8500mm	10000 mm
Schwenkbereich	320°	320°	320°	320°	320°	270°
Teleskop	–	Einfach	Einfach	Einfach	Doppelt	Doppelt
Rotor	3 t Zapfen	3 t Zapfen	3 t Flansch	3 t Flansch	3 t Flansch	4 t Flansch
Greifer Typ	HVZ 110	HVZ 110	HVZ 130	HVZ 130	HVZ 130	HVZ 150
Steuerung	2 Kreuzhebel mit jeweils 3. Funktion elektrisch					

TECHNISCHE DATEN

max. Arbeitshöhe	7000 mm	8000 mm	9000 mm	9100 mm	9800 mm	11500 mm
max. Arbeitstiefe	1500 mm	2000 mm	3000 mm	3000 mm	3200 mm	3500 mm
Ausschub 1 mit	ohne	1000 mm	1750 mm	2000 mm	3000 mm	4,20 m
Gesamtgewicht mit Anbaubock	1000 kg	1100 kg	1180 kg	1180 kg	1250 kg	1400 kg
Betriebsdruck	185 – 200 bar	185 – 200 bar	185 – 200 bar	185 – 200 bar	185 – 200 bar	185 – 200 bar
Grundplatte für Deichselaufbau	350 x 800 mm	350 x 800 mm	350 x 800 mm	350 x 800 mm	350 x 800 mm	
mit Klappfüßen; Abstand hochgeklappt	2,05 – 3,20 m	2,05 – 3,20 m	2,05 – 3,20 m	2,05 – 3,20 m	2,05 – 3,20 m	

	VK 4057	VK 4067	VK 5077	VK 5078	VK 5085	VK 70100
A	5700 mm	6700 mm	7700 mm	7800 mm	8500 mm	9900 mm
B	3335 mm	3335 mm	3381 mm	3310 mm	3206 mm	3119 mm
C	2350 mm	2046 mm	2546 mm	2250 mm	1681 mm	2520 mm
D	----	1250 mm	1750 mm	2200 mm	3613 mm	4100 mm
E	2293 mm	2293 mm	2293 mm	2293 mm	2293 mm	2293 mm
G	3436 mm	3436 mm	3436 mm	3436 mm	3436 mm	3700 mm
H	3216 mm	3216 mm	3216 mm	3216 mm	3216 mm	3600 mm
I	2020 mm	2020 mm	2020 mm	2020 mm	2020 mm	2020 mm
J	1010 mm	1010 mm	1010 mm	1010 mm	1010 mm	1010 mm
K	360 mm	360 mm	360 mm	360 mm	360 mm	360 mm
L	552 mm	552 mm	552 mm	552 mm	552 mm	552 mm

VK 4057	
R = 4,00 m	R1 = 1000 kg
P = 5,70 m	P1* = 700 kg

VK 4067	
R = 4,00 m	R1 = 1000 kg
O = 6,70 m	O1* = 595 kg

VK 5077	
Q = 5,00 m	Q1 = 1000 kg
N = 7,70 m	N1* = 649 kg

VK 5078	
Q = 5,00 m	Q1 = 1000 kg
N = 7,80 m	N1* = 649 kg

VK 5085	
Q 5,00 m	Q1 1000 kg
N 8,50 m	N1* = 560 kg

VK 70100	
Q = 7,00 m	Q1 = 1000 kg
N = 10,0 m	N1* = 650 kg

*Traglast im ausgefahrenen Zustand

SO SETZT SICH DIE BEZEICHNUNG UNSERES VERLADEKRANS ZUSAMMEN:

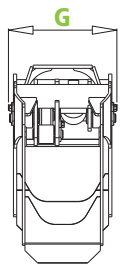
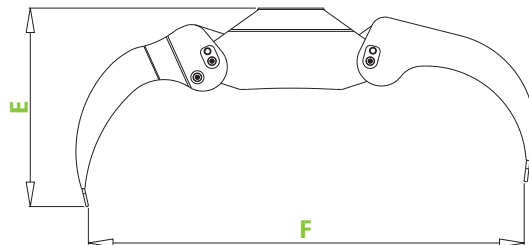
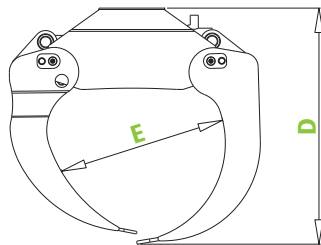
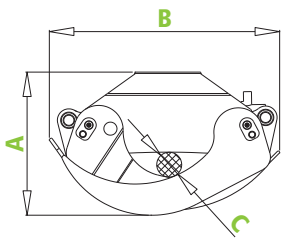
Die ersten beiden Zahlen geben an wie viel Tonnen der Kran trägt (40 für 4 Metertonnen). Die letzten beiden Zahlen stehen für die Länge des Krans (67 für für 6,70 m).



VERLADEZANGE HVZ 150/36
 Öffnungsweite 1500 mm
 Eigengewicht 130 kg

VERLADEZANGE HVZ 130/30
 Öffnungsweite 1300 mm
 Eigengewicht 95 kg

VERLADEZANGE HVZ 110/28
 Öffnungsweite 1100 mm
 Eigengewicht 80 kg



	A	B	C	D	E	F	G	H
VERLADEZANGE HVZ 110	390 mm	655 mm	75 mm	650 mm	595 mm	1100 mm	276 mm	475 mm
VERLADEZANGE HVZ 130	450 mm	700 mm	86 mm	726 mm	625 mm	1300 mm	296 mm	515 mm
VERLADEZANGE HVZ 150	510 mm	850 mm	92 mm	870 mm	720 mm	1500 mm	365 mm	630 mm

Zusatzarme für HVZ 150 zum Transportieren von Heurundballen und Holzbündeln



Reisiggreifer HVZ 130 und HVZ 150



Verladekran mit HVZ



NEU: Pendelbremse beidseitig

Verladezangen / Verladekran

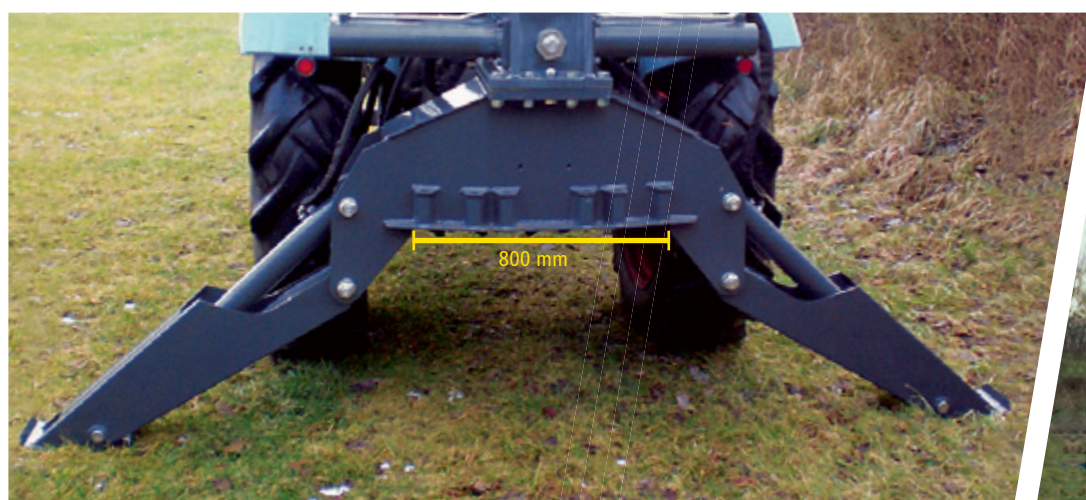


Nur für
Schlepper
ab 90 PS



VERLADEKRAM MIT 3-PUNKT-BOCK

- 3-Punkt-Anbaubock
- mit Klappfüßen und integriertem Öltank, lichte Weite ca. 800 mm für Anhängeraufbau
- mit verschiedenen Befestigungslöchern





HÄNDLER:



Perzl Maschinenbau
Kemating 4 // D-84424 Isen
Tel.: 0 81 24 - 91 03 51
Fax: 0 81 24 - 52 85 59
E-Mail: info@perzl-maschinenbau.de
www.perzl-maschinenbau.de