



Produktprogramm **2018/19**

**Rückezeugen // Verladezeugen
Forstseilwinden
Rundballenzangen und -gabeln**

INHALTSVERZEICHNIS

RÜCKEZANGEN // 4 – 9

Seite 4–5	Rückezange 165 mit Schwenkgelenk / Rotor
Seite 6–7	Rückezange 180 mit Schwenkgelenk / Rotor
Seite 8–9	Rückezange mit Funkseilwinde RZ 180 – FW 1700
Seite 9	Kranfunkwinde FW 1700

HOLZTRANSPORT // 10 – 23

Seite 12	Verladezange HVZ 90/24
Seite 12	Verladezange HVZ 110/28
Seite 13	Verladezange HVZ 130/30
Seite 13	Verladezange HVZ 150/36
Seite 14	Verladezange mit Schwenkeinrichtung
Seite 14	Verladezange 170/40
Seite 15	Verladezange HVZ 200/50
Seite 15	Verladezange mit Festanbau
Seite 16	Reisiggreifer HVZ/R
Seite 17	Zubehör
Seite 18	Polterzange »Gabelform« PZ-G
Seite 18	Polterzange »Sichelform« PZ-S
Seite 19	Palettengabel mit Freisichtrahmen
Seite 19	Hydraulischer Niederhalter
Seite 20	Kistendrehgerät KDG
Seite 21	Holzbündelgerät HBG 120
Seite 22 / 23	Hydraulikzubehör / Rotoren

SPALTGERÄTE // 24 – 25

Seite 24	Spaltzange Gigant SPZ 850
Seite 25	Kegelspalter KS 800 und KS 1000

FORSTSEILWINDEN // 26 – 30

Seite 27	Übersicht / Technische Daten
Seite 30	Details

RUNDBALLENTTRANSPORT // 31 – 35

Seite 32	Rundballenzange / RBZ
Seite 33	Rundballengabel / E
Seite 33	Rundballengabel mechanisch verstellbar
Seite 34	Ballentransportgabel BTG
Seite 34	Rundballentransportrohre
Seite 35	Ballenabwickler / BAW



PERZL RÜCKEZANGEN

Die hydraulische Rückezange mit Anbaubock ist für Schlepper ab 50 PS bis 120 PS bestens geeignet. Einfacher Anbau an die Dreipunkthydraulik des Schleppers. Die Arbeiten können mit der Rückezange wesentlich schneller durchgeführt werden und dies ohne Kraftaufwand und ohne Absteigen vom Schlepper. Aufgrund der kleinen Verzahnung an beiden Zangenarmen ist ein Ausschlüpfen des Holzes unmöglich. Bei extremen Kurvenfahrten entstehen keine Querkräfte, da der Schwenkbereich der Rückezange beidseitig 98° beträgt. Durch eine gewölbte Zahnleiste zwischen den Unterlenkern können Fixlängen angehoben und getragen werden.

Durch einen patentierten Anbaubock kann die Rückezange auch als Verladezange für Kurzholz und Fixlängen verwendet werden.
»Bauart geschützt«.



RZ 165 mit Schwenkgelenk



RZ 165

- Für Schlepper von 45 PS – 85 PS
- Öffnungsweite 1.650 mm
- Kleinster Durchmesser 80 mm
- Schließkraft 9,5 t bei 180°
- Doppelwirkender Hydraulikanschluss
- 3-Punkt-Aufnahme
- Ober- und Unterlenkerbolzen
- Eigengewicht 290 kg
- Länge im geschlossenen Zustand 1.200 mm
- Breite im geschlossenen Zustand 1.000 mm
- Höhe 1.200 mm

RZ 165 MIT SCHWENKGELENK

- Schwenkbereich links und rechts jeweils 98°

AUF WUNSCH:

- Zange hydraulisch 200° drehbar
- Fanghaken für Euro-Norm

RZ 165 mit Rotor



RZ 165 MIT ROTOR

- 2x doppelwirkender Hydraulikanschluss erforderlich oder elektrische Weiche (siehe Seite 17)
- Endlosdrehbar, ohne Anschlag
- Zange ist ausgestattet mit einem 4-Loch-Flanschrotor
- Zugkraft 4,5 t
- Verstärkte Ausführung

AUF WUNSCH:

- Mit Fanghaken für Euro-Norm
- Aufgebautes Umschaltventil

VORTEILE

- Alle beweglichen Teile sind mit Buchsen versehen
- Sehr große Öffnungsweite bei allen PERZL Modellen
- Sehr stabiler Schließmechanismus mit Messingbuchse
- Mit Pendelbremse
- Ausführung 200° drehbar
- Dickwandiger Unterlenkerbau
- Alle Rückezangen auch mit Fanghaken für Euro-Norm und 3-Punkt-Aufnahme erhältlich
- Aufgebautes Umschaltventil



200° drehbar



RZ 180

- Ausführung für besonders anspruchsvolle Arbeiten
- Für schwere Baumstämme und mehrere Stangenhölzer
- Solide und saubere Verarbeitung
- Doppelwirkendes Steuergerät erforderlich
- 3-Punkt-Aufnahme
- Ober- und Unterlenkerbolzen
- Zange aus Feinkornstahl
- Rahmen aus dickwandigen Stahlbauhohlprofil
- Mit Pendelbremse
- Bei Kurvenfahrten wird keine Schwimmstellung benötigt
- Öffnungsweite: 1.800 mm
- Kleinster Durchmesser 80 mm
- Schließkraft: 9,5 t bei 180 bar
- Eigengewicht: 310 kg
- Länge im geschlossenen Zustand: 1.300 mm
- Breite im geschlossenen Zustand: 1.000 mm
- Höhe 1.300 mm

RZ 180 mit Schwenngelenk





RZ 180 MIT SCHWENKGELENK

- Für Schlepper ab 75 PS
- Schwenkbereich links und rechts jeweils 98°

AUF WUNSCH:

- Zange hydraulisch 200° drehbar
- Fanghaken für Euro-Norm

RZ 180 MIT ROTOR

- Für Schlepper ab 75 PS bis 120 PS oder ca. drei Festmeter
- 2x doppelwirkender Hydraulikanschluss erforderlich oder elektrische Weiche (siehe Seite 17)
- Endlosdrehbar, ohne Anschlag
- Zange ist ausgestattet mit einem 4-Loch-Flanschrotor
- Zugkraft 5 t
- Verstärkte Ausführung

AUF WUNSCH:

- Mit Fanghaken für Euro-Norm
- Aufgebautes Umschaltventil

RZ 180 mit Rotor





**Das Profigerät
für die
Durchforstung**

RÜCKEZANGE MIT FUNKSEILWINDE RZ 180 - FW 1700

- Öffnungsweite 1.800 mm
- Kleinster Durchmesser 80 mm
- Schwenkbereich links und rechts jeweils 98°
- Schließkraft 9,5 t bei 180 bar
- Eigengewicht 430 kg
- Gesamtbreite 1.000 mm
- Gesamtlänge 1.220 mm
- Gesamthöhe 2.300 mm

SERIENMÄSSIG:

- 3-Punkt-Aufnahme
- 2x doppelwirkender Hydraulikanschluss für Zange
- 1x Vorlauf mit Rücklauf für Seilwinde
- Ober- und Unterlenkerbolzen
- Funkseilwinde
- Schutzgitter
- 5 t Flanschrotor
- 7 mm verdichtetes Seil, Bruchlast 3,4 t
- Zugkraft 1,7 t
- Seillänge 40 m
- Seilgeschwindigkeit: 0,5 m/s

AUF WUNSCH:

- Mit Fanghaken für Euro-Norm

EIGENSCHAFTEN:

- Funkseilwinde zum Beseilen von Schwachholz und Fixlängen
- Besonders schwere Ausführung
- Zange zieht schwere Baumstämme und mehrere Stangenhölzer
- Solide und saubere Verarbeitung
- Doppelwirkendes Steuergerät erforderlich
- Zange aus Feinkornstahl



KRANFUNKWINDE FW 1700

- 80 l Magnetventil
- 40 m oder 50 m langes 7 mm Seil mit Haken
- Rechnerische Bruchlast 3,4 t
- Zuglast: max. 1.700 kg
- Ohne Hydraulikschläuche
- Ölbedarf ca. 30 – 40 l
- Seilgeschwindigkeit: 0,5 m/s
- Beim Lösen mit Freilauf

FÜR RÜCKEWAGEN:

- Mit Umlenkrolle und Anbaukonsole für Kranwinde

FÜR RÜCKEZANGEN:

- Mit Anbaukonsole zum Anschweißen und Hydraulikschlauch 1,5 m
- Vorne mit gehärteter Buchse

Zum Nachrüsten für Rückewagen: Hydraulische Kranfunkwinde »lose« für nachträglichen Krananbau mit Funkanlage



Zum Nachrüsten für Rückezangen: Hydraulische Kranfunkwinde mit Funkanlage





PERZL VERLADEZANGEN

Die hydraulische Verladezange, auch Holzgreifer genannt, ist bestens für den Frontladeranbau oder Krananbau geeignet. Mit dem hydraulischen Holzgreifer können Sie Brennholz, Reisig sowie lange Baumstämme verladen und stapeln. Die Arbeiten können mit der Verladezange wesentlich schneller durchgeführt werden und dies ohne Kraftaufwand und ohne Absteigen vom Schlepper. Alle beweglichen Teile sind mit 40-mm-Bolzen, Schmiernippeln und mit speziell angefertigten Kunststoffbuchsen mit hoher Verschleißfestigkeit versehen. Alle Zangen werden aus hochwertigen Feinkornstahl 700 gefertigt.



VERLADEZANGE HVZ 90/24

- Für Frontlader bis 55 PS
- Für kleine Heck- und Minibagger bis 2,5 t
- Serienmäßig mit Aufnahme für 3 t Wellenrotor
- Eigengewicht 55 kg
- Öffnungsweite 900 mm (0,16 m²)
- Schließkraft 6 t
- Kleinster Durchmesser 60 mm
- Passend für 3 t Rotor
- Betriebsdruck 200 bar



VERLADEZANGE HVZ 90

- Komplett mit mech. Drehstück 180°

Verladezange mit Schnellwechselsystem MS 03 (Lehnhoff) und Zapfenrotor, Zugkraft 3 t (Anbauarm optional erhältlich)



VERLADEZANGE HVZ 110/28

- Für Frontlader bis 70 PS und Rückewagen sowie für Minibagger bis 3,5 t
- Eigengewicht 80 kg
- Öffnungsweite 1.100 mm (0,19 m²)
- Schließkraft 7,5 t
- Kleinster Durchmesser 80 mm
- Passend für 3 t Rotor und 4-Loch-Aufnahme-Platte
- Betriebsdruck 200 bar

VERLADEZANGE HVZ 130/30

- Für Frontlader bis 90 PS und Rückewagen sowie Minibagger bis 4,5 t
- Eigengewicht 95 kg
- Öffnungsweite 1.300 mm (0,22 m²)
- Schließkraft 7,5 t
- Kleinster Durchmesser 90 mm
- Passend für 3 t und 4,5 t Rotor und 4-Loch-Aufnahmeplatte
- Betriebsdruck 200 bar



Verladezange HVZ 150 für Lader oder Frontlader in Transportstellung



VERLADEZANGE HVZ 150/36

- Für Frontlader bis 120 PS und Rückewagen sowie Minibagger bis 7 t
- Eigengewicht 130 kg
- Öffnungsweite 1.500 mm (0,28 m²)
- Schließkraft 9,5 t
- Kleinster Durchmesser 100 mm
- Passend für 3 t und 4,5 t Rotor mit Flansch und 4-Loch-Aufnahmeplatte
- Betriebsdruck 200 bar

VERLADEZANGE MIT SCHWENKEINRICHTUNG

- Möglich bei HVZ 130 und HVZ 150
- Komplett mit Anbauarm für Schnellwechselrahmen
- Kreuzgelenk
- Zusätzlich Anbauarm mit Schwenkeinrichtung
- Wahlweise mit 1 oder 2 Magnetventilen
- Anbauarm mit Zahnleiste (gerade)
- Fertig montiert auf Zange



VERLADEZANGE 170/40

- Zange für schwere Rückewägen sowie LKW- Kräne- und Bagger bis 12 t
- Mit einer 6-Loch-Flanschplatte versehen
- Eigengewicht 185 kg
- Öffnungsweite 1.660 mm (0,36 m²)
- Kleinster Durchmesser 100 mm
- Passend für 5 t / 10 t / 12 t / 16 t Rotor
- Betriebsdruck 240 bar

VERLADEZANGE HVZ 200/50

- Mit doppelwirkendem Hydraulikanschluss
- Für 10 – 15 t Bagger und schwere LKW-Kräne
- Eigengewicht 275 kg
- Öffnungsweite 2.000 mm (0,55 m²)
- Kleinster Durchmesser 100 mm
- Passend für 5 t / 10 t / 12 t / 16 t Rotor
- Betriebsdruck 240 – 250 bar

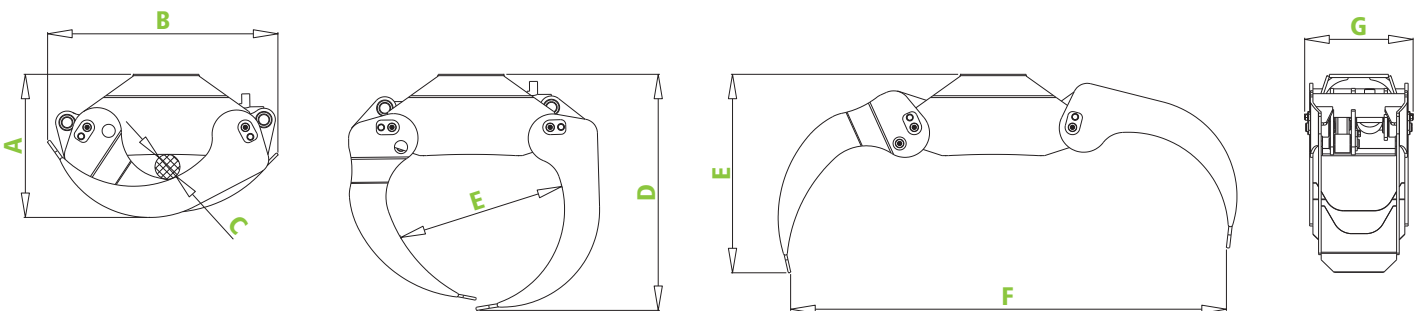


Neu im Programm

VERLADEZANGE MIT FESTANBAU

- Festanbau möglich bei HVZ 130 und HVZ 150
- In verstärkter Ausführung
- Für 3,5 – 5 t Bagger
- Mit 5 t Flanschrotor

MASSANGABEN ZU UNSEREN VERLADEZANGEN IN MM



	A	B	C	D	E	F	G	H
HVZ 110	390	655	75	650	595	1100	276	475
HVZ 130	450	700	86	726	625	1300	296	515
HVZ 150	510	850	92	870	720	1500	365	630
HVZ 170	570	935	105	920	775	1700	416	720
HVZ 200	630	1075	110	1060	895	2000	500	760



Alle Reisiggreifer sind mit **doppelwirkendem Hydraulikanschluss** ausgestattet



REISIGGREIFER HVZ/R

HVZ/R 130

- Öffnungsweite 1.300 mm
- Eigengewicht 95 kg

HVZ/R 150

- Öffnungsweite 1.500 mm
- Eigengewicht 130 kg

HVZ/R 170

- Öffnungsweite 1.600 mm
- Eigengewicht 185 kg

Technische Daten siehe Verladezange HVZ.

Anbauarm für Schnellwechselrahmen



Schnellwechselrahmen MS 03 (Lehnhoff)



Anbauarm mit Schwenkeinrichtung



ANBAUARM FÜR SCHNELLWECHSELRAHMEN

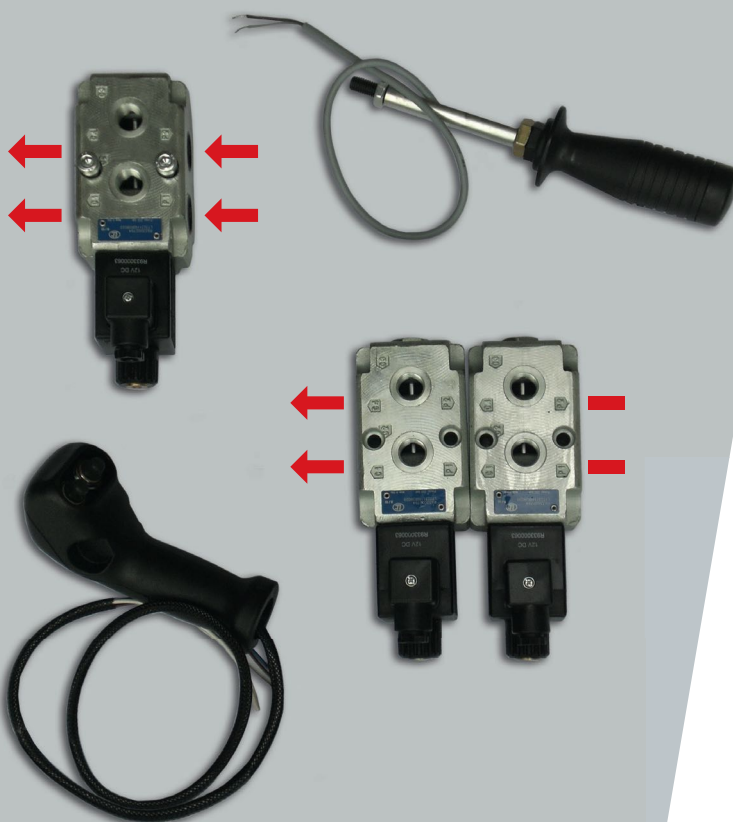
- Euro-Norm
- Zahnleiste

SCHNELLWECHSELRAHMEN MS 03

Kreuzgelenk bei allen Anbauböcken (Rotoraufhängung) optional erhältlich

ANBAUARM FÜR SCHNELLWECHSELRAHMEN MIT SCHWENKEINRICHTUNG

- Zahnleiste



ELEKTROMAGNETISCHES UMSCHALTVENTIL

- 40 l mit 3/8"-Anschluss
- 80 l mit 1/2"-Anschluss

ELEKTRISCHES UMSCHALTVENTIL

- Für den 3. und 4. Steuerkreis
- 40 l elektrisch zu schalten
- 3/8"-Anschluss

ELEKTRISCHES UMSCHALTVENTIL

- Für den 3. und 4. Steuerkreis
- 80 l elektrisch zu schalten
- 1/2"-Anschluss

STEUERHEBEL MIT 1 MIKROSCHALTER

- Für den 3. Steuerkreis zu schalten

STEUERHEBEL MIT 2 MIKROSCHALTER

- Für 3. und 4. Steuerkreis zu schalten

POLTERZANGE »GABELFORM« PZ-G

- Breite 1.300 mm
- Zinkenlänge 800 mm
- Traglast 2.500 kg
- Öffnungsweite 1.100 mm
- Kleinster Durchmesser zum Klemmen 200 mm
- Eigengewicht 180 kg

**Beide Versionen serienmäßig mit:
Hydraulischer Oberzange und doppelwirkendem
Hydraulikanschluss sowie Fanghaken für
Schnellwechselrahmen (EURO-NORM).**



POLTERZANGE »SICHELFORM« PZ-S

- Breite 1.300 mm
- Traglast 2.500 kg
- Durchmesser der Sichel 1.100 mm
- Kleinster Durchmesser zum Klemmen 150 mm
- Eigengewicht 180 kg

PALETTENGABEL MIT FREISICHT-RAHMEN

- Serienmäßig mit Euro-Aufnahme
- Rahmenbreite 1.200 / 1.400 / 1.700 mm
- Zinkenlänge 1.000 / 1.100 / 1.200 mm
- Traglast 2.000 kg / 2.500 kg

AUF WUNSCH:

- Palettengabelrahmen mit eingeschweißten Buchsen
- Rundballenzinken mit Zinkenträger verstellbar Durchmesser 36 mm
- Spitzlänge 1.100 mm
- Rundballenzinken mit Zinkenträger verstellbar Durchmesser 42 mm
- Verstärkte Ausführung: Spitzlänge 1.100 mm



Besonders robuster und verwindungssteifer Rahmen, geprüfte Zinken aus deutscher Herstellung mit FEM II Aufnahme, 407 mm hoch



HYDRAULISCHER NIEDERHALTER

- »Lose« Aufnahme FEM II 407 mm
- Abstand mit Hydraulikschläuchen 1.700 mm
- Für Palettengabel
- Rahmenbreite 1.400 mm
- Zinkenlänge 1.000 mm
- Traglast 2,5 t



KISTENDREHGERÄT KDG ISO FEM II

- Stabile Ausführung
- Mit schwerem Drehkranz
- Anbaubar an alle Gabelstapler
- Gabelträgerhöhe 407 mm
- Endlos-drehbar
- Rechts- und Linkslauf ohne einsteckbarer Drittgabel
- Traglast 2.000 kg
- Eigengewicht 180 kg
- Auf Wunsch mit einsteckbarer Drittgabel erhältlich



HOLZBÜNDELGERÄT HBG 120

SERIENMÄSSIG:

- 3-Punkt-Aufnahme KAT1 und KAT2
- Umreifung des Bündels mit Spannbändern
- Verschiedene Umreifungsabstände für Spannbänder
- Kippen, mechanisch links und rechts
- Geschlossene Kugellager
- Im Lieferumfang ist eine Spannzange sowie Spannbänderabroller inbegriffen

TECHNISCHE DATEN:

- Durchmesser 1.200 mm
- Breite 1.200 mm
- Eigengewicht 180 kg
- Scheitlängen 300 / 500 / 1.000 mm

Gegen Aufpreis Holzbündelgerät zusätzlich mit Fanghaken (Euro-Norm) und Zylinder nach links zum Entleeren.





BALTROTOREN

ROTOR GR30B

- 3 t Wellenrotor
- Tragkraft 3.000 kg
- Drehmoment 800 nm
- Gewicht 18 kg
- Bohrungsdurchmesser 25 mm
- Breite der Aufnahme 73 mm



ROTOR GR30PF

- 3 t Flanschrotor
- Tragkraft 3.000 kg
- Drehmoment 800 nm
- Gewicht 24 kg
- Bohrungsdurchmesser 25 mm
- Breite der Aufnahme 73 mm



ROTOR GR465

- 4,5 t Flanschrotor
- Tragkraft 4.500 kg
- Drehmoment 1.100 nm
- Gewicht 27 kg
- Bohrungsdurchmesser 25 mm
- Breite der Aufnahme 73 mm



ROTOR GR465/68M

- 4,5 t Flanschrotor verstärkt
- Tragkraft 4.500 kg
- Drehmoment 1.200 nm
- Gewicht 35 kg
- Bohrungsdurchmesser 30 mm
- Breite der Aufnahme 73 mm



ROTOR GR55MF

- 5,5 t Flanschrotor
- Tragkraft 5.500 kg
- Drehmoment 1.300 nm
- Gewicht 36 kg
- Bohrungsdurchmesser 30 mm
- Breite der Aufnahme 73 mm



ROTOR GR1050B

- 10 t Flanschrotor
- Tragkraft 10.000 kg
- Drehmoment 2.500 nm
- Gewicht 62 kg
- Bohrungsdurchmesser 35 mm
- Breite der Aufnahme innen 80,5 mm



ROTOR GR12S

- 12 t Flanschrotor
- Tragkraft 12.000 kg
- Drehmoment 2.900 nm
- Gewicht 70 kg
- Bohrungsdurchmesser 45 mm
- Breite der Aufnahme innen 100,5 mm



ROTOR GR16S

- 16 t Flanschrotor
- Tragkraft 16.000 kg
- Drehmoment 3.400 nm
- Gewicht 71 kg
- Bohrungsdurchmesser 45 mm
- Breite der Aufnahme innen 100,5 mm



RSV-ROTOREN

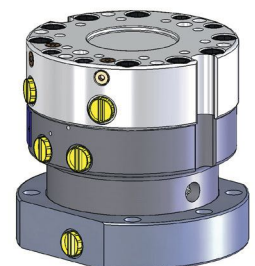
ROTOR R5 G-1

- 5 t Flanschrotor
- Tragkraft 5.000 kg
- Drehmoment 1.100 nm
- Gewicht 33 kg
- Bohrungsdurchmesser 30 mm
- Breite der Aufnahme innen 83,5 mm
- Auch mit Druckbegrenzungsventil möglich



ROTOR R7 B-1

- 7 t Flanschrotor
- Tragkraft 7.000 kg
- Drehmoment 2.600 nm
- Gewicht 45 kg





SPALTZANGE GIGANT SPZ 850

- Höhe 1.100 mm
- Länge 1.450 mm
- Breite 270 mm
- Öffnungsweite 850 mm
- Eigengewicht 340 kg
- Spaltkraft 26 t bei 240 bar
- Eingebautes Überdruckventil
- Doppelwirkender Hydraulikanschluss
- Anbauplatte für 6-Loch-Rotor oder Rotor R7B1 von RSV

IDEAL ZUM VORSPALTEN VON STÄMMEN FÜR DEN HÄCKSLER

Unsere äußerst robuste Spaltzange Gigant SPZ 850 wurde für das Spalten von langen, problematischen Stämmen bis 5 Metern Länge konzipiert.

Mit einer Öffnungsweite von 850 mm eignet sich die Spaltzange in bewährter **PERZL-QUALITÄT** besonders gut zum Vorspalten von größeren Durchmessern für den Häcksler.

Die **Spaltzange Gigant SPZ 850** wurde speziell für den Anbau an einen Bagger, Kran oder Schlepper entwickelt.

HARDOX-Stahl garantiert Langlebigkeit und Robustheit. Ein aufwendiges Lager mit Sintermetallbuchsen und Schmiernippeln sorgt für perfekte Bewegung und verschleißfreies Arbeiten.

Serienmäßig ist die Spaltzange mit einem doppelwirkenden Hydraulikanschluss und einer Anbauplatte für einen 6-Loch-Rotor ausgestattet.





KEGELSPALTER KS 800 UND KS 1000

- Kegelspitze und Hauptkegel geteilt (Spitze leicht austauschbar)
- Kegelspitze aus Chrom-Vanadium-Stahl (ca. 950 Nm / mm²)
- Drall mit 2-gängigen Flanken pro Umdrehung ca. 24 mm
- Spezial-Gewinde
- Antriebswelle mit Lagerdurchmesser von 90 mm mit 2 Kugellagern
- Hydraulikmotor mit 30 – 50 l Durchfluss
- Betriebsdruck 200 – 230 bar
- Drehmoment bei KS 800 max. 2.400 Nm
- Drehmoment bei KS 1.000 max. 2.800 Nm

- Lager wird nach außen durch einen Dichtring vor Schmutz und Feuchtigkeit geschützt
- Vorhandene Baggeraufnahme kann angeschraubt werden
- Anbau von Erdbohrer ist möglich
- Kegelspalter komplett inkl. Anschweißplatte für Baggeraufnahme

Kegelspalter wird ohne Baggeraufnahme und Hydraulikschläuche verkauft.

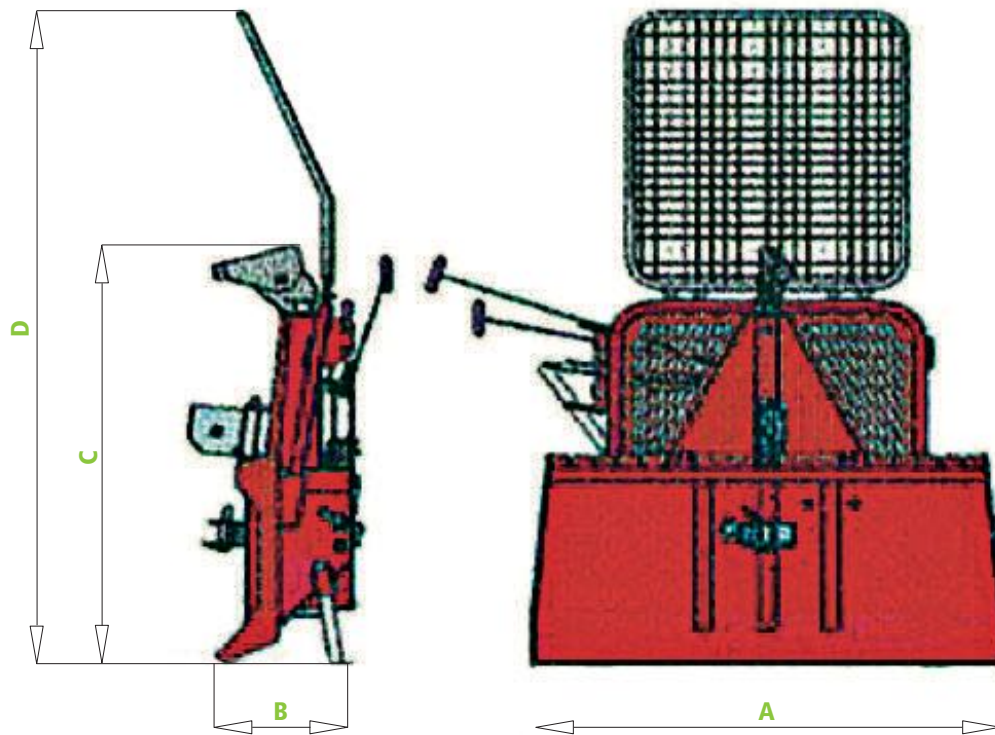
Optional gibt es einen Haltearm um ein Durchdrehen der Baumstämme zu vermeiden.





FORSTSEILWINDEN

Wir bieten Forstseilwinden von 4,5 t bis 8,5 t an. Unsere Forstseilwinden sind robust, sicher und leistungsstark. Durch das breite Schild ist eine hohe Standfestigkeit gewährleistet. Bei uns finden Sie Ihre passende Forstseilwinde – mechanisch oder elektrohydraulisch, sowie mit oder ohne Seilausstoß.



TECHNISCHE DATEN

EINHEIT

Typ		45M / 4,5 t	55M / 5,5 t	55H / 5,5 t	65H / 6,5 t	85H / 8,5 t
Zugkraft	kN	45	55	55	65	85
Bremskraft	kN	56,25	68,75	68,75	81,25	106,25
Mittlere Seilgeschwindigkeit	m/s	0,90	0,90	0,60	0,60	0,60
Seilaufnahme – serienmäßig *	m / Ø mm	70/10	70/11	70/11	80/12	90/13
max. Seilaufnahme	m / Ø mm	90/9	90/10	90/10	110/11	120/12
Empf. Schlepperkraft	kW	22–40	33–50	33–50	40–66	> 50
Empf. Schlepperkraft	PS	30–54	45–70	45–70	55–90	> 70
A	mm	1.400	1.500	1.600	1.800	2.000
B	mm	480	490	490	750	750
C	mm	1.315	1.430	1.430	1.640	1.650
D	mm	2.000	2.300	2.300	2.300	2.300
Gewicht ohne Drahtseil	kg	298	338	371	520	652
Seilausstoß				○	●	●
Sappelhalterung		●	●	●	●	●
Untere Umlenkrolle		●	●	●	●	●
Anhängevorrichtung		●	●	●	●	●
Halter für Motorsäge		●	●	●	●	●
Funk				○	○	○
Steuerung		M	M	H	H	H
Befestigung		I / II	I / II	I / II	II / III	II / III
Seilendabschaltung				○	○	○

Zeichenerklärung: ● serienmäßig ○ optional H: elektrohydraulisch M: mechanisch

* Seil serienmäßig: 2.160 N/mm² – hochverdichtet



**SEILWINDEN MIT MECHANISCHER UND
HYDRAULISCHER BETRIEBWEISE VON
4,5 T BIS 8,5 T MIT ODER AUCH OHNE FUNKANLAGE**



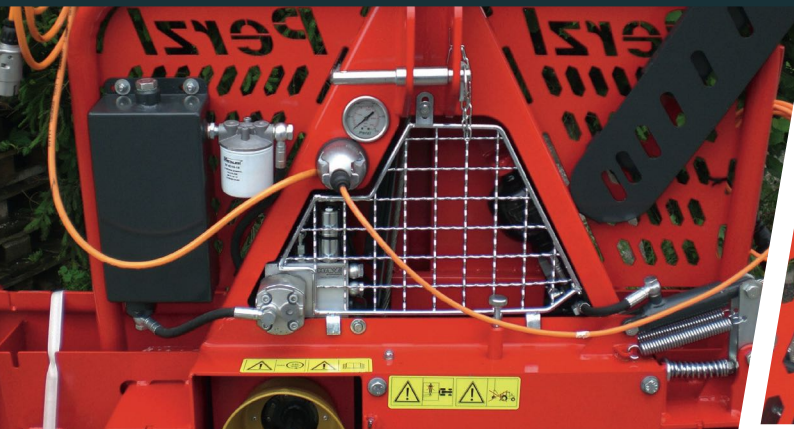
4,5 t und 5,5 t mechanisch



Seilausstoß bei 5,5 t, 6,5 t und 8,5 t



5,5 t hydraulisch, mit Motorsägenhalter



T70 Forstfunk mit Anschlusskabel für Gasverstellung und Anschlusskabel für Motorstart. Ziehen und Lösen mit Kippschalter und Tragegürtel



Gelenkwelle für Forstseilwinde / Forstseilrolle (Umlenrolle) POK 4 t und POK 6 t / Forstkette rot und blau 2,5 m



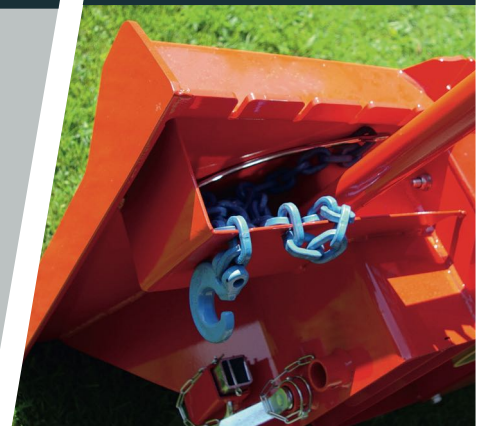
Unterlenker mit zwei Anhängehöhen



Hochwertig verklebte Kupplungsscheiben (Dreilamellenkupplung bei 6,5 t und 8,5 t)



Serienmäßiger Kasten für Kelle





RUNDBALLENTTRANSPORT

Unsere Rundballenzangen und Rundballengabeln sind seit über 20 Jahren in unserem Programm. Beste Qualität steht bei uns an vorderster Stelle. Alle beweglichen Teile sind mit Messingbuchsen versehen. Unsere Perztlzange ist bei jedem Einsatz ihr starker Partner – bei Rund- sowie bei Quaderballen.

Unsere Rundballenzange ist auch für Quaderballen – ob längs oder quer – bestens geeignet.



Bei Heu- und Strohballen können je nach Größe zwei Ballen miteinander geklemmt werden.



Mit der Ballenzange können Ballen in jeder Lage gegriffen und gestapelt werden.



RUNDBALLENZANGE / RBZ

- Ballengröße von 1.000 mm bis 1.500 mm
- Eigengewicht 175 kg
- Ballengewicht max. 1.300 kg
- Gesamtbreite 1.300 mm
- Gesamtlänge 1.200 mm
- Gesamthöhe 800 mm
- Serienmäßig für Frontlader mit Schnellwechselrahmen
- Doppelwirkender Zylinder
- Alle beweglichen Teile sind mit Messingbuchsen versehen.

AUF WUNSCH:

- Verlängerte Arme für Ballendurchmesser 1.800 mm

Rundballengabel für 3-Punkt-Aufnahme und zusätzlich mit Fanghaken für Schnellwechselrahmen (Euro-Norm)



RUNDBALLENGABEL / E

- Hydraulisch verstellbar von 840 mm bis 1.250 mm
- Serienmäßig mit 3-Punkt-Aufnahme
- Einfach wirkender Hydraulikanschluss
- Eigengewicht 95 kg
- Gesamtbreite 1.450 mm
- Gesamtlänge 1.400 mm
- Gesamthöhe 880 mm
- Ballengröße max. 1.250 mm
- Ballengewicht max. 800 kg

AUF WUNSCH:

- Kombiniert mit Fanghaken
- 2x doppelwirkender Hydraulikanschluss

RUNDBALLENGABEL MECHANISCH VERSTELLBAR

- Beide Ausführungen auch ohne Zylinder und mechanisch verstellbar erhältlich. Nachrüstbar für eine hydraulische Verstellung.
- Die Gabel kann auch an die Fronthydraulik angebaut werden.

**Die kostengünstige
Lösung für den
Ballentransport.**

Rundballengabel für 3-Punkt-Aufnahme für Heck- oder Fronthydraulik (nicht für Schnellwechselrahmen)



Mit unserer Doppelgabel können Sie 2 Ballen gleichzeitig transportieren // Hydraulisch 2x einfachwirkend





BALLETRANSPORTGABEL BTG

- Aufnahme für Schnellwechselrahmen
- Ausgestattet mit 2 Zinken
- Zinkenlänge 1.100 mm
- Tragelast 1.000 kg

AUF WUNSCH:

- Ballentransportgabel auch erhältlich mit 3, 4 und 5 Zinken
- Ballentransportgabel mit 4 Zinken: 2.200 mm breit zum Transportieren von 2 Rundballen



RUNDBALLETRANSPORTROHRE

- Für Palettengabel
- Aufnahme FEM II





BALLENABWICKLER / BAW

SERIENMÄSSIG:

- 3-Punkt-Aufnahme für Heckanbau
- Doppelwirkender Hydraulikanschluss
- Spitzen 1.000 mm lang

AUF WUNSCH:

- Kombiniert mit Fanghaken (wie Abbildung).

Unser Ballenabwickler ist mit 3 Spitzen versehen.

Der Antrieb erfolgt mit einem Ölrotor, wird mit einem Kettenantrieb untersetzt und kann auch einfachwirkend mit Rücklauf betrieben werden.

Die Lagerung der Welle ist mit nachstellbaren Schrägrollenlagern versehen, dies gewährleistet eine sehr hohe Stabilität.





HÄNDLER:



Perzl Maschinenbau
Kemating 4 // D-84424 Isen
Tel.: 0 81 24 - 91 03 51
Fax: 0 81 24 - 52 85 59
E-Mail: info@perzlzangen.de
www.perzlzangen.de